

平成18年度 臨床指標 (大浜第一病院)

1. 医療の質

					担当部署	評価
1	患者満足度調査	満足度調査結果報告書		別紙資料	渉外サービス課 CRM委員会	
2	一般病床の平均在院日数	2×在院患者述べ数	÷(新入患者数+退院患者数)	15.08日	総務課	
3	死亡退院率	死亡患者数(151件)	÷退院患者数(2,751件)	5.5%	診療情報係	
6	クリティカルパスの実施状況	クリティカルパスの種類 実施延べ患者数	電子パス24種 紙パス72種	96種類 576件	クリティカルパス 委員会	
7	退院患者数に関する診療統計	<患者数統計> 診療科別・退院月別・退院患者数 在院日数・年齢・男女別・退院患者数 地域別退院患者 <疾病別統計> 主病名・男女別退院患者数 主病名・男女別退院患者数(死亡退院) 最終診療科別・主病名分類 最終診療科別・主病名分類(死亡退院) 最終病棟別・主病名分類 最終病棟別・主病名分類(死亡退院)	サマリーより収集 (ICD-10に基づく)	別紙資料	診療情報係	
8	年間手術件数、手術件数に対する全身麻酔の比率	全身麻酔件数(416件)	÷年間手術件数(1,042件)	39.9%	手術室	
9	癌患者退院数	癌患者退院数統計		151件 (別紙資料あり)	診療情報係	
10	癌患者治療関連死亡率	癌患者死亡退院数(24件)	÷癌患者退院数(151件)	15.9% (別紙資料あり)	診療情報係	
11	再入院率	退院後7日以内 30日以内		2.8% 8.4%	診療情報係	
12	再手術率	24時間以内 48時間以内	手術登録より収集	2件 1件	手術室	

2. 政策医療の提供

13	救急患者数	救急扱い延べ患者数		1,285 件	総務課 地域連携室	
14	高度医療機器の共同利用	CT、MRI、の共同利用回数		CT 138 件 MRI 258 件	放射線科 地域連携室	
15	紹介率	紹介率	月別紹介率(別紙資料あり)	27.4%	総務課	
16	疾病の種類	主病名・疾病分類 主病名・疾病分類(死亡退院)		別紙資料	診療情報係	

3. 安全な医療の確保

17	医療安全管理者及び医療安全推進担当者の配置	医療安全管理体制体系図		別紙資料	患者・職員の安全のための体制	
18	職員に対する医療安全に関する研修	研修開催回数		院内 1 回 臨時 5 回 定期 12 回	研修実施記録	
19	医療安全管理委員会において原因分析を行なった事例数(ヒヤリ・ハット・事故)	原因分析を行なった事例数 委員会開催回数		52 件 12 回	医療安全管理委員会資料	
20	医療事故報告件数	医療安全管理委員会に報告された医療事故件数		566 件	医療安全管理委員会資料	
21	患者・家族からの相談への対応	相談対応延べ件数		入院 : 3,504 件 外来 : 948 件	MSW業務報告	
22	院内感染対策委員会の開催	委員会の開催回数		12 回	院内感染対策委員会資料	
23	院内感染発生件数及びサーベランスの実施状況	院内感染対策委員会で報告された院内感染件数		別紙資料	院内感染対策委員会で把握、報告	
24	褥瘡発生件数	院内褥瘡の発生件数		51 件	褥瘡対策委員会で把握、報告	

大浜第一病院 情報管理委員会

平成17年 8月26日作成

平成18年12月22日改正

平成19年 8月23日改正

平成19年12月7日改正

診療科別・退院月別・退院患者数

(平成18年04月01日～平成19年03月31日)

		4月	5月	6月	7月	8月	9月	10月	11月	12月	1月	2月	3月	死亡退院数	総数
内科	男	43	36	39	36	42	36	28	27	32	36	34	33	56	422
	女	46	46	50	58	44	42	42	50	52	42	48	65	58	585
	計	89	82	89	94	86	78	70	77	84	78	82	98	114	1,007
整形外科	男	18	19	28	21	28	21	23	26	19	27	25	28	0	283
	女	32	42	44	38	38	45	43	39	48	42	45	52	0	508
	計	50	61	72	59	66	66	66	65	67	69	70	80	0	791
形成外科	男	0	0	1	0	3	1	0	0	0	0	2	5	0	12
	女	0	1	2	3	1	2	2	1	3	5	3	1	0	24
	計	0	1	3	3	4	3	2	1	3	5	5	6	0	36
外科	男	17	23	22	16	21	24	27	23	28	17	19	27	10	264
	女	15	14	11	17	14	18	17	14	14	14	21	23	9	192
	計	32	37	33	33	35	42	44	37	42	31	40	50	19	456
婦人科	男	0	0	0	0	0	0	0	0	0	0	0	0	0	0
	女	3	5	6	3	7	3	3	3	2	1	7	4	1	47
	計	3	5	6	3	7	3	3	3	2	1	7	4	1	47
脳神経外科	男	11	4	9	7	11	12	16	9	9	5	10	9	6	112
	女	8	3	5	4	7	9	5	6	7	5	9	5	6	73
	計	19	7	14	11	18	21	21	15	16	10	19	14	12	185
泌尿器科	男	15	8	10	12	12	22	15	14	16	10	15	9	4	158
	女	2	5	6	7	11	2	7	4	6	9	3	9	1	71
	計	17	13	16	19	23	24	22	18	22	19	18	18	5	229
総数	男	104	90	109	92	117	116	109	99	104	95	105	111	76	1,251
	女	106	116	124	130	122	121	119	117	132	118	136	159	75	1,500
	計	210	206	233	222	239	237	228	216	236	213	241	270	151	2,751

在院日数・年齢・男女別・退院患者数

(平成18年04月01日～平成19年03月31日)

		10歳未満	10歳代	20歳代	30歳代	40歳代	50歳代	60歳代	70歳代	80歳代	90歳代	100歳以上	死亡退院数	総数
01～10日	男	0	24	51	63	80	134	130	132	64	19	2	25	699
	女	2	15	40	49	54	74	98	126	110	43	9	24	620
	計	2	39	91	112	134	208	228	258	174	62	11	49	1,319
11～20日	男	0	7	10	18	21	36	31	58	38	11	2	7	232
	女	0	4	4	8	16	28	50	75	90	43	4	11	322
	計	0	11	14	26	37	64	81	133	128	54	6	18	554
21～30日	男	0	0	1	6	5	14	13	29	21	3	0	7	92
	女	0	0	0	4	3	11	16	50	49	26	1	5	160
	計	0	0	1	10	8	25	29	79	70	29	1	12	252
31～40日	男	0	0	0	1	0	11	10	23	14	3	0	5	62
	女	0	0	1	0	1	6	8	35	29	19	3	10	102
	計	0	0	1	1	1	17	18	58	43	22	3	15	164
41～50日	男	0	0	0	1	2	7	5	8	7	3	0	3	33
	女	0	0	1	0	0	3	9	21	23	7	1	5	65
	計	0	0	1	1	2	10	14	29	30	10	1	8	98
51～60日	男	0	0	0	0	0	1	1	9	7	3	0	5	21
	女	0	0	1	0	1	0	9	12	18	8	0	3	49
	計	0	0	1	0	1	1	10	21	25	11	0	8	70
61～70日	男	0	0	0	2	2	1	5	7	5	1	0	5	23
	女	0	0	1	0	0	1	4	9	17	4	0	5	36
	計	0	0	1	2	2	2	9	16	22	5	0	10	59
70日以上	男	0	1	0	1	3	12	14	34	20	4	0	19	89
	女	0	0	1	2	3	4	19	39	65	13	0	12	146
	計	0	1	1	3	6	16	33	73	85	17	0	31	235
総数	男	0	32	62	92	113	216	209	300	176	47	4	76	1,251
	女	2	19	49	63	78	127	213	367	401	163	18	75	1,500
	計	2	51	111	155	191	343	422	667	577	210	22	151	2,751

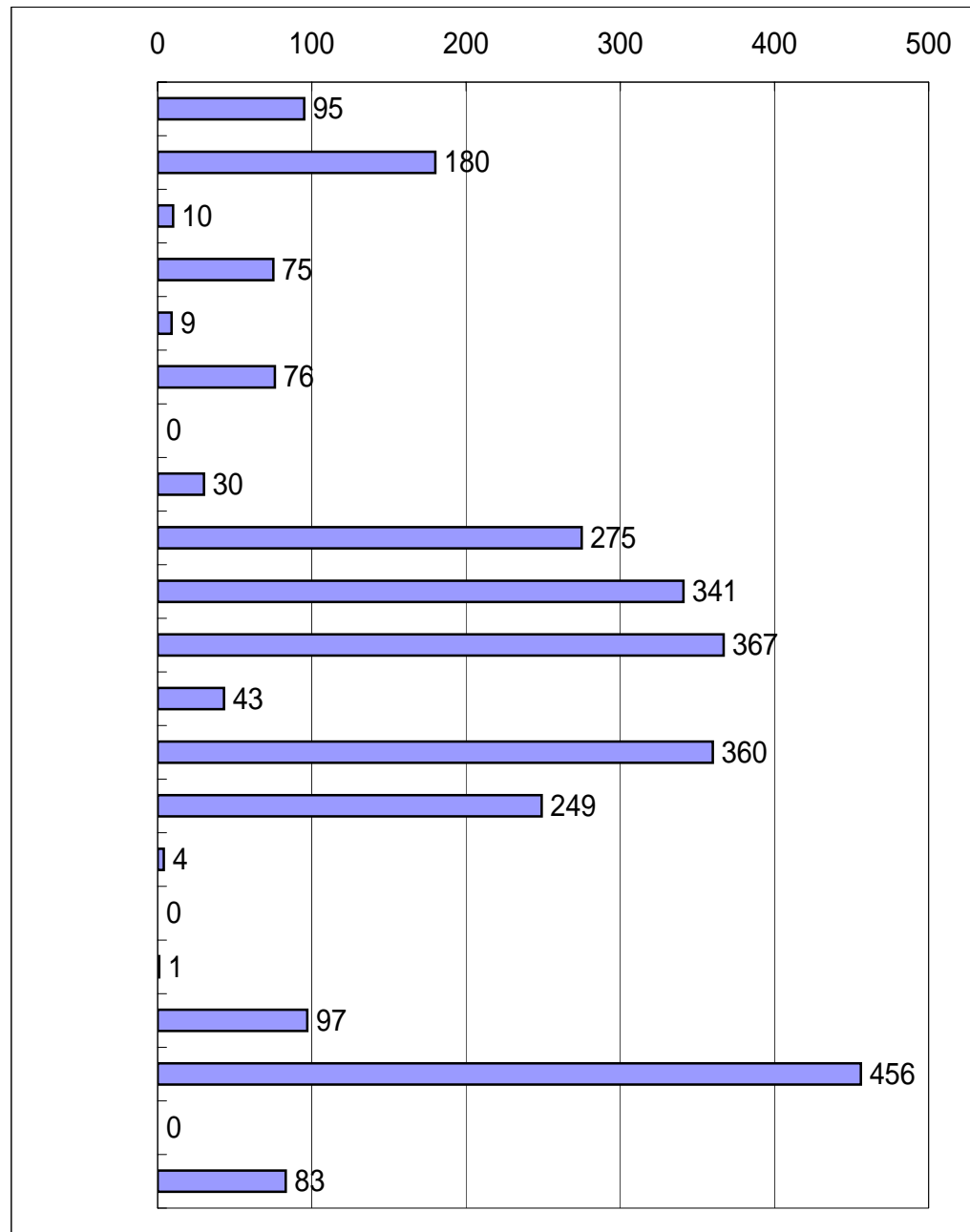
地域別退院患者 (平成18年04月01日～平成19年03月31日)

001 那覇市	2,254	026 北中城村	3
008 浦添市	98	000 住所不明	3
099 県外	59	053 竹富町	2
057 宮古島市	56	043 渡名喜村	2
005 宜野湾市	43	042 粟国村	2
029 豊見城市	35	033 知念村	2
010 糸満市	24	023 読谷村	2
007 石垣市	24	016 恩納村	2
037 南風原町	16	014 今帰仁村	2
028 西原町	12	011 国頭村	2
058 南城市	11	046 伊平屋村	1
055 久米島町	11	039 具志川村	1
004 沖縄市	11	034 佐敷町	1
009 名護市	9	025 北谷町	1
024 嘉手納町	7	013 東村	1
056 うるま市	6	002 石川市	1
044 南大東村	6		
040 渡嘉敷村	6	全体数	2,751
030 東風平町	6		
059 八重瀬町	5		
054 与那国町	4		
019 伊江村	4		
012 大宜味村	4		
047 伊是名村	3		
041 座間味村	3		
035 与那原町	3		
027 中城村	3		

主病名・男女別・退院患者数

(平成18年04月01日～平成19年03月31日)

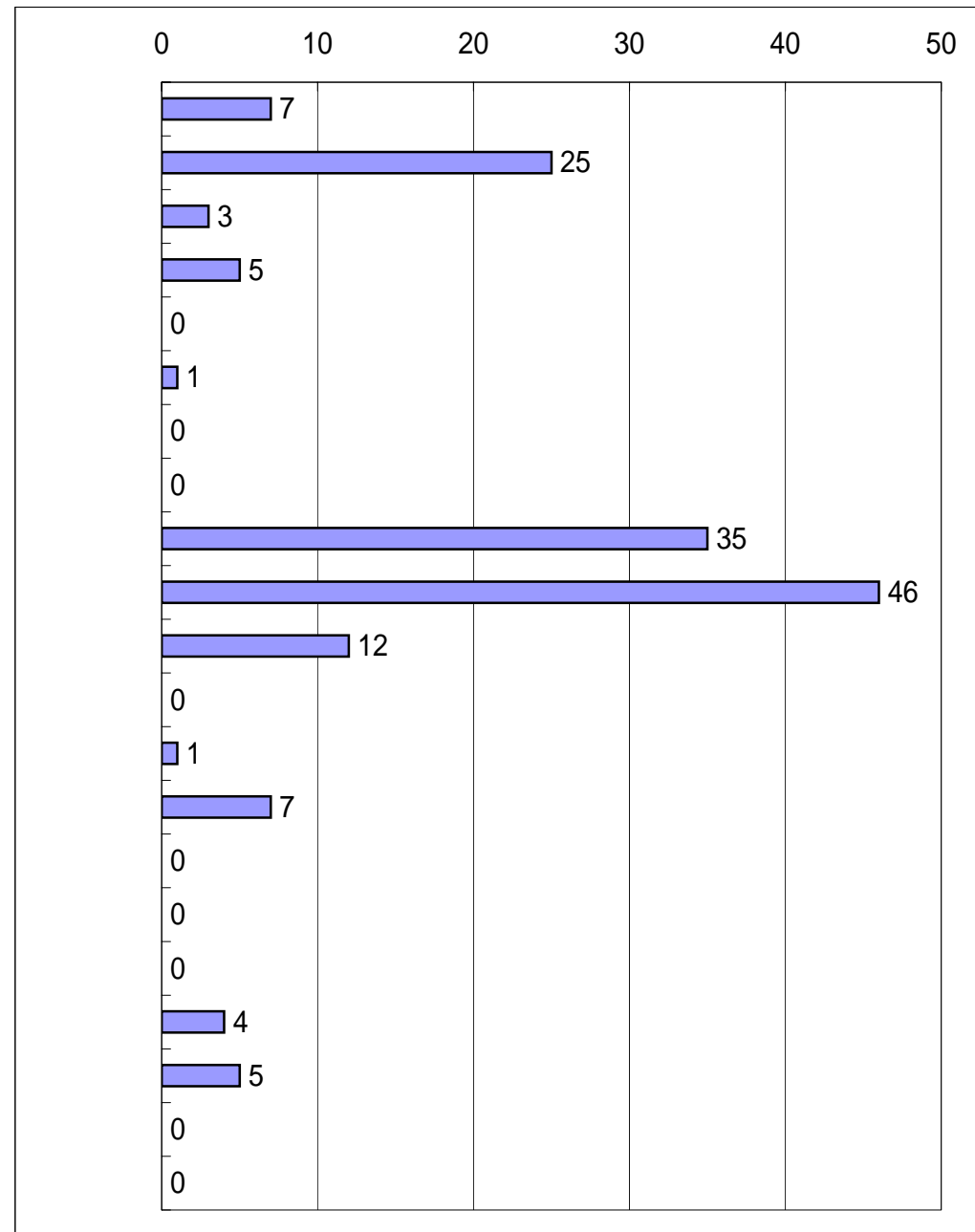
疾病分類	男	女	総数
感染症および寄生虫	28	67	95
新生物	98	82	180
血液および造血器の疾患ならびに免疫機構の障害	4	6	10
内分泌、栄養および代謝障害	31	44	75
精神および行動の障害	4	5	9
神経系の疾患	47	29	76
眼および付属器の疾患	0	0	0
耳および乳様突起の疾患	9	21	30
循環器系の疾患	152	123	275
呼吸器系の疾患	158	183	341
消化器系の疾患	210	157	367
皮膚および皮下組織の疾患	21	22	43
筋骨格系および結合組織の疾患	147	213	360
尿路性器系の疾患	122	127	249
妊娠、分娩および産褥	0	4	4
周産期に発生した病態	0	0	0
先天奇形、変形および染色体異常	0	1	1
症状、徴候および異常臨床所見・異常検査所見で他に分類されないもの	30	67	97
損傷、中毒およびその他の外因の影響	153	303	456
傷病および死因の外因	0	0	0
健康状態に影響をおよぼす要因および保険サービスの利用	35	48	83
総数	1,249	1,502	2,751



主病名・男女別・退院患者数(死亡退院)

(平成18年04月01日～平成19年03月31日)

疾病分類	男	女	総数
感染症および寄生虫	4	3	7
新生物	13	12	25
血液および造血器の疾患ならびに免疫機構の障害	3	0	3
内分泌、栄養および代謝障害	3	2	5
精神および行動の障害	0	0	0
神経系の疾患	1	0	1
眼および付属器の疾患	0	0	0
耳および乳様突起の疾患	0	0	0
循環器系の疾患	13	22	35
呼吸器系の疾患	24	22	46
消化器系の疾患	4	8	12
皮膚および皮下組織の疾患	0	0	0
筋骨格系および結合組織の疾患	0	1	1
尿路性器系の疾患	5	2	7
妊娠、分娩および産褥	0	0	0
周産期に発生した病態	0	0	0
先天奇形、変形および染色体異常	0	0	0
症状、徴候および異常臨床所見・異常検査所見で他に分類されないもの	2	2	4
損傷、中毒およびその他の外因の影響	4	1	5
傷病および死因の外因	0	0	0
健康状態に影響をおよぼす要因および保険サービスの利用	0	0	0
総数	76	75	151



最終診療科別・主病名分類

(平成18年04月01日～平成19年03月31日)

疾病分類	診療科 件数	内科	整形外 科	皮膚形 成外科	外科	婦人科	脳神経 外科	泌尿器 科		平均在院 日数
	2,751	1,007	791	36	456	47	185	229		28.2
1 感染症及び寄生虫症	95	75		6	11	1	1	1		15.6
2 新生物	180	38	14	6	77	22	1	22		26.9
3 血液及び造血器の疾患並びに免疫機構の障害	10	9	1							67.4
4 内分泌,栄養及び代謝疾患	75	53	1		14			7		30.9
5 精神及び行動の障害	9	8	1							4.4
6 神経系の疾患	76	46	11				18	1		15.2
8 耳及び乳様突起の疾患	30	28					2			6.0
9 循環器系の疾患	275	103	3		19		134	16		50.8
10 呼吸器系の疾患	341	320	2		19					32.7
11 消化器系の疾患	367	151			216					16.0
12 皮膚及び皮下組織の疾患	43	9	9	17	7			1		20.0
13 筋骨格系及び結合組織の疾患	360	15	333		9		2	1		26.8
14 尿路性器系の疾患	249	68			5	18		158		14.2
15 妊娠,分娩及び産じょ<褥>	4	1				3				7.3
17 先天奇形,変形及び染色体異常	1		1							7.0
18 症状,徴候及び異常臨床所見・異常検査所見で他に分類されないもの	97	56	2		34		5			11.8
19 損傷,中毒及びその他の外因の影響	456	25	362	7	33		22	7		41.8
21 健康状態に影響を及ぼす要因及び保健サービスの利用	83	2	51		12	3		15		19.5

最終病棟別・主病名分類（死亡退院）

（平成18年04月01日～平成19年03月31日）

疾病分類	病棟		3階病棟	4階病棟	5階病棟	6階病棟	救急	平均在院 日数
	件数							
	151		32	26		92	1	158.9
1 感染症および寄生虫症	7		1	1		5		73.3
2 新生物	25		15	1		9		40.4
3 血液および造血器の疾患並びに免疫機構の障害	3					3		175.0
4 内分泌、栄養および代謝疾患	5		1			4		49.0
6 神経系の疾患	1			1				9.0
9 循環器系の疾患	35		4	15		15	1	87.9
10 呼吸器系の疾患	46		3	5		38		67.3
11 消化器系の疾患	12		2	1		9		128.0
13 筋骨格系および結合組織の疾患	1					1		126.0
14 尿路性器系の疾患	7		1	1		5		31.1
18 症状、徴候および異常臨床所見・異常検査所見で他に分類されないもの	4		1			3		26.3
19 損傷、中毒およびその他の外因の影響	5		4	1				1,093.0

最終病棟別・主病名分類

(平成18年04月01日～平成19年03月31日)

疾病分類	病棟						平均在院 日数
	件数	3階病棟	4階病棟	5階病棟	6階病棟	救急	
	2,751	813	681	404	822	31	28.2
1 感染症及び寄生虫症	95	20	10		65		15.6
2 新生物	180	125	17	7	31		26.9
3 血液及び造血器の疾患並びに免疫機構の障害	10	3		1	6		67.4
4 内分泌,栄養及び代謝疾患	75	17	8	1	49		30.9
5 精神及び行動の障害	9	3	1		4	1	4.4
6 神経系の疾患	76	4	34	2	10	26	15.2
8 耳及び乳様突起の疾患	30	4	5		21		6.0
9 循環器系の疾患	275	28	82	82	82	1	50.8
10 呼吸器系の疾患	341	54	38	6	242	1	32.7
11 消化器系の疾患	367	226	14	6	121		16.0
12 皮膚及び皮下組織の疾患	43	23	9	1	10		20.0
13 筋骨格系及び結合組織の疾患	360	17	209	105	29		26.8
14 尿路性器系の疾患	249	165	9	1	74		14.2
15 妊娠,分娩及び産じょ<褥>	4	3			1		7.3
17 先天奇形,変形及び染色体異常	1		1				7.0
18 症状,徴候及び異常臨床所見・異常検査所見で他に分類されないもの	97	42	8	2	44	1	11.8
19 損傷,中毒及びその他の外因の影響	456	50	206	168	31	1	41.8
21 健康状態に影響を及ぼす要因及び保健サービスの利用	83	29	30	22	2		19.5

最終病棟別・主病名分類（死亡退院）

（平成18年04月01日～平成19年03月31日）

疾病分類	病棟		3階病棟	4階病棟	5階病棟	6階病棟	救急	平均在院 日数
	件数							
	151		32	26		92	1	158.9
1 感染症および寄生虫症	7		1	1		5		73.3
2 新生物	25		15	1		9		40.4
3 血液および造血器の疾患並びに免疫機構の障害	3					3		175.0
4 内分泌, 栄養および代謝疾患	5		1			4		49.0
6 神経系の疾患	1			1				9.0
9 循環器系の疾患	35		4	15		15	1	87.9
10 呼吸器系の疾患	46		3	5		38		67.3
11 消化器系の疾患	12		2	1		9		128.0
13 筋骨格系および結合組織の疾患	1					1		126.0
14 尿路性器系の疾患	7		1	1		5		31.1
18 症状, 徴候および異常臨床所見・異常検査所見で他に分類されないもの	4		1			3		26.3
19 損傷, 中毒およびその他の外因の影響	5		4	1				1,093.0

平成18年度 癌患者退院数

2006/4/1 ~ 2007/3/31

大分類	病名	ICD10	退院患者数	死亡退院	死亡率
消化器	食道の悪性新生物	C15	8	1	12.5%
	胃の悪性新生物	C16	11	2	18.2%
	小腸の悪性新生物	C17	1		
	結腸の悪性新生物	C18	30	2	6.7%
	直腸S状結腸移行部の悪性新生物	C19	1		
	直腸の悪性新生物	C20	4		
	肛門および肛門管の悪性新生物	C21	1		
	肝および肝内胆管の悪性新生物	C22	7	1	14.3%
	胆のう<嚢>の悪性新生物	C23	1	1	100.0%
	その他および部位不明の胆道の悪性新生物	C24	7	3	42.9%
	膵の悪性新生物	C25	5	1	20.0%
呼吸器および胸腔内臓器	気管支および肺の悪性新生物	C34	7	3	42.9%
	心臓,縦隔および胸膜の悪性新生物	C38	1	1	100.0%
骨および関節軟骨	骨盤骨,仙骨および尾骨	C41	1		
皮膚	皮膚その他の悪性新生物	C44	1		
乳房	乳房の悪性新生物	C50	3		
女性生殖器	膣の悪性新生物	C52	2		
	子宮頸(部)の悪性新生物	C53	2	1	50.0%
	子宮体部の悪性新生物	C54	1		
	卵巣の悪性新生物	C56	6		
男性生殖器	前立腺の悪性新生物	C61	7		
	精巣<睾丸>の悪性新生物	C62	1		
尿路	腎盂を除く腎の悪性新生物	C64	3	1	33.3%
	膀胱の悪性新生物	C67	13		
眼、脳および中枢神経系のその他の部位	脳の悪性新生物	C71	2	1	50.0%
甲状腺およびその他の内分泌腺	甲状腺の悪性新生物	C73	2	1	50.0%
続発部位および部位不明	その他および部位不明確の悪性新生物	C76	1		
	リンパ節の続発性および部位不明の悪性新生物	C77	1	1	100.0%
	呼吸器および消化器の続発性悪性新生物	C78	8	1	12.5%
	その他の部位の続発性悪性新生物	C79	4	1	25.0%
リンパ組織、造血組織および関連組織	悪性リンパ腫	C85	3	1	33.3%
	多発性骨髄腫	C90	1	1	100.0%
独立した(原発性)多部位	独立した(原発性)多部位の悪性新生物	C97	2		
上皮内新生物	皮膚の上皮内癌	D04	1		
	子宮頸(部)の上皮内癌	D06	2		
計			151	24	15.9%

総 数		2,751
1 感染症及び寄生虫症		95
	腸管感染症(A00-A09)	67
	結核(A15-A19)	1
	その他の細菌性疾患(A30-A49)	8
	主として性的伝播様式をとる感染症(A50-A64)	2
	皮膚及び粘膜病変を特徴とするウイルス感染症(B00-B09)	10
	ウイルス肝炎(B15-B19)	1
	その他のウイルス疾患(B25-B34)	4
	真菌症(B35-B49)	1
	ぜん<蠕>虫症(B65-B83)	1
2 新生物		180
	消化器の悪性新生物(C15-C26)	76
	呼吸器及び胸腔内臓器の悪性新生物(C30-C39)	8
	骨及び関節軟骨の悪性新生物(C40-C41)	1
	皮膚の黒色腫及びその他の悪性新生物(C43-C44)	1
	乳房の悪性新生物(C50-C50)	3
	女性性器の悪性新生物(C51-C58)	11
	男性性器の悪性新生物(C60-C63)	8
	尿路の悪性新生物(C64-C68)	16
	眼,脳及び中枢神経系のその他の部位の悪性新生物(C69-C72)	2
	甲状腺及びその他の内分泌腺の悪性新生物(C73-C75)	2
	部位不明確,続発部位及び部位不明の悪性新生物(C76-C80)	14
	リンパ組織,造血組織及び関連組織の悪性新生物(C81-C96)	4
	独立した原発性多部位の悪性新生物(C97-C97)	2
	上皮内新生物(D00-D09)	3
	良性新生物(D10-D36)	22
	性状不詳又は不明の新生物(D37-D48)	7
3 血液及び造血器の疾患並びに免疫機構の障害		10
	栄養性貧血(D50-D53)	4
	無形成性貧血及びその他の貧血(D60-D64)	2
	凝固障害,紫斑病及びその他の出血性病態(D65-D69)	2
	血液及び造血器のその他の疾患(D70-D77)	2
4 内分泌,栄養及び代謝疾患		75
	甲状腺障害(E00-E07)	4
	糖尿病(E10-E14)	38
	その他のグルコース調節及び膵内分泌障害(E15-E16)	5
	その他の内分泌腺障害(E20-E35)	2
	栄養失調(症)(E40-E46)	4

主病名・疾病分類

(平成18年04月01日～平成19年03月31日)

	肥満(症)及びその他の過栄養<過剰摂食>(E65-E68)	1
	代謝障害(E70-E90)	21
5	精神及び行動の障害	9
	症状性を含む器質性精神障害(F00-F09)	2
	精神作用物質使用による精神及び行動の障害(F10-F19)	1
	気分[感情]障害(F30-F39)	1
	神経症性障害,ストレス関連障害及び身体表現性障害(F40-F48)	5
6	神経系の疾患	76
	中枢神経系の炎症性疾患(G00-G09)	1
	錐体外路障害及び異常運動(G20-G26)	2
	挿間性及び発作性障害(G40-G47)	55
	神経,神経根及び神経そう<叢>の障害(G50-G59)	12
	多発(性)ニューロパチ<シ>ー及びその他の末梢神経系の障害(G60-G64)	1
	脳性麻痺及びその他の麻痺性症候群(G80-G83)	2
	神経系のその他の障害(G90-G99)	3
8	耳及び乳様突起の疾患	30
	内耳疾患(H80-H83)	30
9	循環器系の疾患	275
	高血圧性疾患(I10-I15)	52
	虚血性心疾患(I20-I25)	3
	その他の型の心疾患(I30-I52)	34
	脳血管疾患(I60-I69)	165
	動脈,細動脈及び毛細血管の疾患(I70-I79)	5
	静脈,リンパ管及びリンパ節の疾患,他に分類されないもの(I80-I89)	15
	循環器系のその他及び詳細不明の障害(I95-I99)	1
10	呼吸器系の疾患	341
	急性上気道感染症(J00-J06)	19
	インフルエンザ及び肺炎(J10-J18)	125
	その他の急性下気道感染症(J20-J22)	13
	上気道のその他の疾患(J30-J39)	2
	慢性下気道疾患(J40-J47)	97
	外的因子による肺疾患(J60-J70)	32
	主として間質を障害するその他の呼吸器疾患(J80-J84)	14
	下気道の化膿性及びえ<壊>死性病態(J85-J86)	1
	胸膜のその他の疾患(J90-J94)	13
	呼吸器系のその他の疾患(J95-J99)	25
11	消化器系の疾患	367
	食道,胃及び十二指腸の疾患(K20-K31)	54
	虫垂の疾患(K35-K38)	16

主病名・疾病分類

(平成18年04月01日～平成19年03月31日)

	ヘルニア(K40-K46)	41
	非感染性腸炎及び非感染性大腸炎(K50-K52)	6
	腸のその他の疾患(K55-K63)	128
	腹膜の疾患(K65-K67)	3
	肝疾患(K70-K77)	30
	胆のう<囊>,胆管及び膵の障害(K80-K87)	74
	消化器系のその他の疾患(K90-K93)	15
12 皮膚及び皮下組織の疾患		43
	皮膚及び皮下組織の感染症(L00-L08)	27
	皮膚炎及び湿疹(L20-L30)	2
	皮膚付属器の障害(L60-L75)	7
	皮膚及び皮下組織のその他の障害(L80-L99)	7
13 筋骨格系及び結合組織の疾患		360
	関節障害(M00-M25)	124
	全身性結合組織障害(M30-M36)	3
	脊柱障害(M40-M54)	199
	軟部組織障害(M60-M79)	20
	骨障害及び軟骨障害(M80-M94)	13
	筋骨格系及び結合組織のその他の障害(M95-M99)	1
14 尿路性器系の疾患		249
	糸球体疾患(N00-N08)	1
	腎尿細管間質性疾患(N10-N16)	92
	腎不全(N17-N19)	24
	尿路結石症(N20-N23)	14
	尿路系のその他の疾患(N30-N39)	42
	男性性器の疾患(N40-N51)	55
	女性骨盤臓器の炎症性疾患(N70-N77)	11
	女性性器の非炎症性障害(N80-N98)	10
15 妊娠,分娩及び産じょく<褥>		4
	流産に終わった妊娠(O00-O08)	4
17 先天奇形,変形及び染色体異常		1
	筋骨格系の先天奇形及び変形(Q65-Q79)	1
18 症状,徴候及び異常臨床所見・異常検査所見で他に分類されないもの		97
	循環器系及び呼吸器系に関する症状及び徴候(R00-R09)	13
	消化器系及び腹部に関する症状及び徴候(R10-R19)	33
	皮膚及び皮下組織に関する症状及び徴候(R20-R23)	1
	神経系及び筋骨格系に関する症状及び徴候(R25-R29)	2
	尿路系に関する症状及び徴候(R30-R39)	1
	認識,知覚,情緒状態及び行動に関する症状及び徴候(R40-R46)	17

	全身症状及び徴候(R50-R69)	26
	血液検査の異常所見,診断名の記載がないもの(R70-R79)	1
	画像診断及び機能検査における異常所見,診断名の記載がないもの(R90-R94)	3
19	損傷,中毒及びその他の外因の影響	456
	頭部損傷(S00-S09)	36
	頸部損傷(S10-S19)	4
	胸部<郭>損傷(S20-S29)	44
	腹部,下背部,腰椎及び骨盤部の損傷(S30-S39)	71
	肩及び上腕の損傷(S40-S49)	9
	肘及び前腕の損傷(S50-S59)	28
	手首及び手の損傷(S60-S69)	21
	股関節部及び大腿の損傷(S70-S79)	86
	膝及び下腿の損傷(S80-S89)	72
	足首及び足の損傷(S90-S99)	10
	多部位の損傷(T00-T07)	26
	部位不明の体幹もしくは(四)肢の損傷又は部位不明の損傷(T08-T14)	1
	自然開口部からの異物侵入の作用(T15-T19)	4
	熱傷及び腐食(T20-T32)	7
	薬物,薬剤及び生物学的製剤による中毒(T36-T50)	9
	薬用を主としない物質の毒作用(T51-T65)	1
	外因のその他及び詳細不明の作用(T66-T78)	8
	外科的及び内科的ケアの合併症,他に分類されないもの(T80-T88)	15
	損傷,中毒及びその他の外因による影響の続発・後遺症(T90-T98)	4
21	健康状態に影響を及ぼす要因及び保健サービスの利用	83
	検査及び診査のための保健サービスの利用者(Z00-Z13)	32
	特定の処置及び保健ケアのための保健サービスの利用者(Z40-Z54)	49
	家族歴,既往歴及び健康状態に影響を及ぼす特定の状態に関連する健康障害をきたす恐れのある者(Z80-Z99)	2

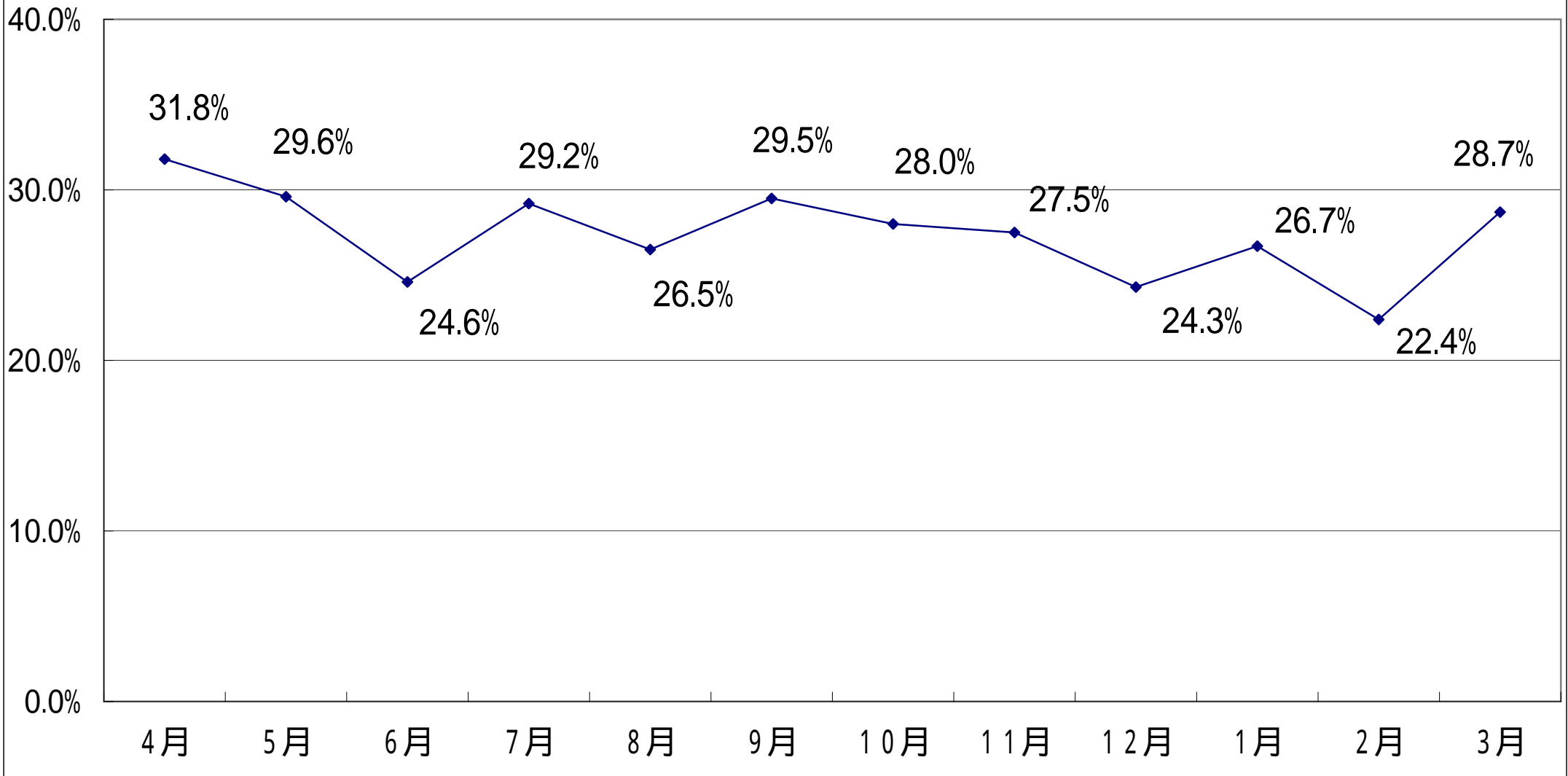
主病名・疾病分類 (死亡退院) (平成18年04月01日～平成19年03月31日)

総 数		151
1 感染症及び寄生虫症		7
	腸管感染症(A00-A09)	3
	その他の細菌性疾患(A30-A49)	4
2 新生物		25
	消化器の悪性新生物(C15-C26)	11
	呼吸器及び胸腔内臓器の悪性新生物(C30-C39)	4
	女性性器の悪性新生物(C51-C58)	1
	尿路の悪性新生物(C64-C68)	1
	眼,脳及び中枢神経系のその他の部位の悪性新生物(C69-C72)	1
	甲状腺及びその他の内分泌腺の悪性新生物(C73-C75)	1
	部位不明確,続発部位及び部位不明の悪性新生物(C76-C80)	3
	リンパ組織,造血組織及び関連組織の悪性新生物(C81-C96)	2
	独立した原発性多部位の悪性新生物(C97-C97)	1
3 血液及び造血器の疾患並びに免疫機構の障害		3
	栄養性貧血(D50-D53)	1
	凝固障害,紫斑病及びその他の出血性病態(D65-D69)	2
4 内分泌,栄養及び代謝疾患		5
	糖尿病(E10-E14)	1
	栄養失調(症)(E40-E46)	2
	代謝障害(E70-E90)	2
6 神経系の疾患		1
	錐体外路障害及び異常運動(G20-G26)	1
9 循環器系の疾患		35
	高血圧性疾患(I10-I15)	6
	虚血性心疾患(I20-I25)	1
	その他の型の心疾患(I30-I52)	8
	脳血管疾患(I60-I69)	18
	動脈,細動脈及び毛細血管の疾患(I70-I79)	2
10 呼吸器系の疾患		46
	インフルエンザ及び肺炎(J10-J18)	10
	その他の急性下気道感染症(J20-J22)	1
	慢性下気道疾患(J40-J47)	6
	外的因子による肺疾患(J60-J70)	9
	主として間質を障害するその他の呼吸器疾患(J80-J84)	9
	胸膜のその他の疾患(J90-J94)	1
	呼吸器系のその他の疾患(J95-J99)	10
11 消化器系の疾患		12
	食道,胃及び十二指腸の疾患(K20-K31)	1

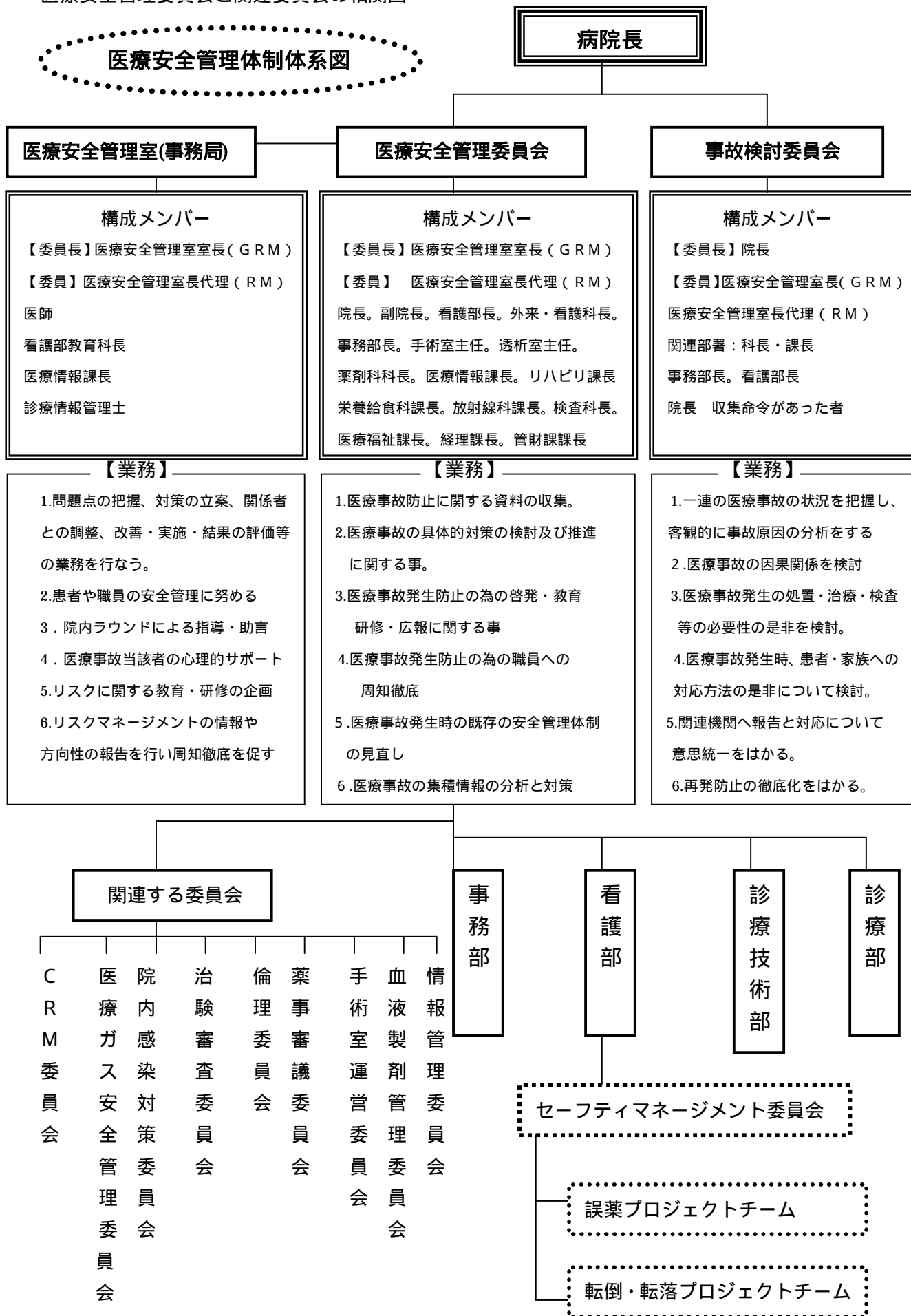
主病名・疾病分類 (死亡退院) (平成18年04月01日 ~ 平成19年03月31日)

	腸のその他の疾患(K55-K63)	2
	腹膜の疾患(K65-K67)	1
	肝疾患(K70-K77)	5
	胆のう<囊>,胆管及び膵の障害(K80-K87)	2
	消化器系のその他の疾患(K90-K93)	1
13 筋骨格系及び結合組織の疾患		1
	関節障害(M00-M25)	1
14 尿路性器系の疾患		7
	腎不全(N17-N19)	5
	尿路系のその他の疾患(N30-N39)	2
18 症状,徴候及び異常臨床所見・異常検査所見で他に分類されないもの		4
	循環器系及び呼吸器系に関する症状及び徴候(R00-R09)	2
	認識,知覚,情緒状態及び行動に関する症状及び徴候(R40-R46)	1
	全身症状及び徴候(R50-R69)	1
19 損傷,中毒及びその他の外因の影響		5
	頭部損傷(S00-S09)	1
	胸部<郭>損傷(S20-S29)	1
	腹部,下背部,腰椎及び骨盤部の損傷(S30-S39)	1
	自然開口部からの異物侵入の作用(T15-T19)	2

平成18年度紹介率

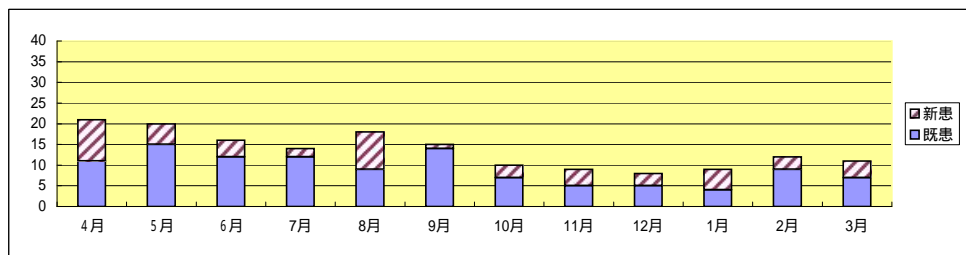


医療安全管理委員会と関連委員会の相関図



平成18年度MRSA陽性患者数(月別)

	4月	5月	6月	7月	8月	9月	10月	11月	12月	1月	2月	3月	合計	平均
既患	11	15	12	12	9	14	7	5	5	4	9	7	110	9.2
新患	10	5	4	2	9	1	3	4	3	5	3	4	53	4.4
合計	21	20	16	14	18	15	10	9	8	9	12	11	163	13.6

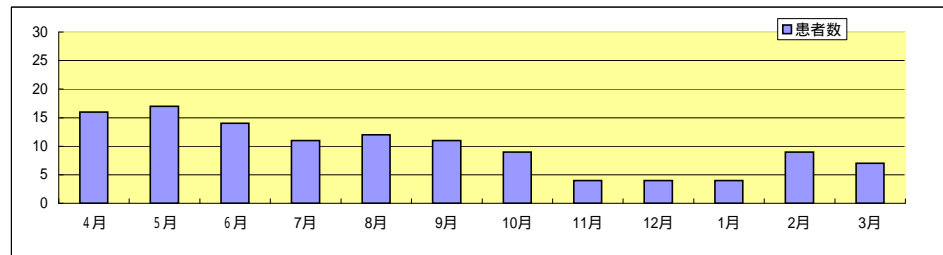


新患の内わけ 院内:2名
持込み:2名

	4月	5月	6月	7月	8月	9月	10月	11月	12月	1月	2月	3月
院内	4	4	3	1	4	0	1	3	1	3	2	2
持込み	6	1	1	1	5	1	2	1	2	2	1	2

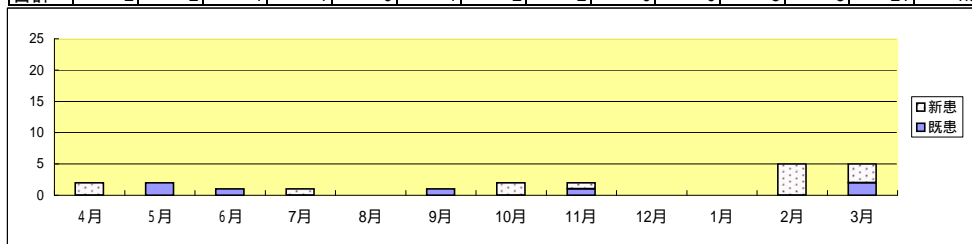
平成18年度偽膜性腸炎患者数(月別)

	4月	5月	6月	7月	8月	9月	10月	11月	12月	1月	2月	3月	合計	平均
患者数	16	17	14	11	12	11	9	4	4	4	9	7	118	9.8



平成18年度疥癬陽性患者数(月別)

	4月	5月	6月	7月	8月	9月	10月	11月	12月	1月	2月	3月	合計	平均
既患	0	2	1	0	0	1	0	1	0	0	0	2	7	0.6
新患	2	0	0	1	0	0	2	1	0	0	5	3	14	1.2
合計	2	2	1	1	0	1	2	2	0	0	5	5	21	1.8

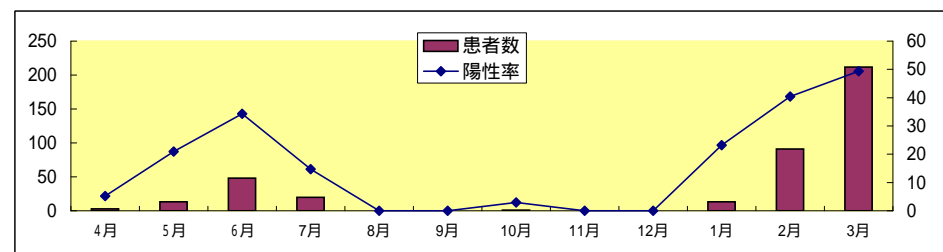


新患の内わけ 院内:1名
持込み:2名

	4月	5月	6月	7月	8月	9月	10月	11月	12月	1月	2月	3月
院内	2	0	0	0	0	0	0	0	0	0	1	1
持込み	0	0	0	1	0	0	2	1	0	0	4	2

平成18年度インフルエンザ患者数(月別)

	4月	5月	6月	7月	8月	9月	10月	11月	12月	1月	2月	3月	合計	平均
患者数	3	13	48	20	0	0	1	0	0	13	91	212	401	33.4
陽性率	5.17	21	34.3	14.7	0	0	3	0	0	23.2	40.4	49.4		



平成18年度 外来患者様満足度調査結果報告書

平成18年12月11日(月)～12月16日(金)

回答総数 206名

1.初めてご来院の方にお尋ねします。

A 当院の所在地が判りましたか。

わかった	わからない	無回答	合計
91	1	114	206

B 当院を選ばれた理由は何でしょうか。

近いから	評判を聞いて	電話帳を見て	他医院(病院)からの紹介	その他	無回答	合計
85	34	23	32	36	222	432

2.玄関について

A 玄関案内及び掲示板はわかりやすいですか。

わかりやすい	わかりにくい	わからない	無回答	合計
143	24	13	26	206

3.施設について

A 院内の表示はわかりやすいですか。

わかりやすい	わかりにくい	わからない	無回答	合計
155	13	11	27	206

B 病院の清潔感はいかがでしたか。

満足	ほぼ満足	どちらでもない	やや不満	不満	無回答	合計
42	57	45	23	21	18	206

C トイレの清潔感はいかがでしたか。

満足	ほぼ満足	どちらでもない	やや不満	不満	無回答	合計
54	40	37	34	15	26	206

D 待合室の装飾品や掲示物の内容、観葉植物の配置についてはいかがでしたか。

満足	ほぼ満足	どちらでもない	やや不満	不満	無回答	合計
45	48	17	19	0	77	206
141	145	99	76	36	121	618

4.フロント受付・会計について

A 再来受付機での受付ができましたか。

できた	できない	できたがわかりにくかった	無回答	合計
154	24	22	6	206

B 受付の態度・言葉使い・やさしさ・気配りはいかがでしたか。

満足	ほぼ満足	どちらでもない	やや不満	不満	無回答	合計
78	43	21	6	2	56	206

C 会計での対応はいかがでしたか。

満足	ほぼ満足	どちらでもない	やや不満	不満	無回答	合計
39	55	24	12	0	76	206
117	98	45	18	2	132	412

5.医師について

A 担当医の名前はわかりましたか。

わかった	わからない	無回答	合計
144	23	39	206

B 診察の態度・言葉使い・やさしさはいかがでしたか。

満足	ほぼ満足	どちらでもない	やや不満	不満	無回答	合計
78	12	14	3	2	97	206

(その他の科の医師はいかがでしたか)

満足	ほぼ満足	どちらでもない	やや不満	不満	無回答	合計
96	44	12	9	11	34	206

C 訴えをよく聞いてくれましたか。

満足	ほぼ満足	どちらでもない	やや不満	不満	無回答	合計
129	38	21	8	7	3	206

(その他の科の医師はいかがでしたか)

満足	ほぼ満足	どちらでもない	やや不満	不満	無回答	合計
89	56	9	2	6	44	206
392	150	56	22	26	178	824

D あなたの病気について、医師から説明されよくわかりましたか。

満足	ほぼ満足	どちらでもない	やや不満	不満	無回答	合計
85	59	23	3	3	33	206

(その他の科の医師はいかがでしたか)

満足	ほぼ満足	どちらでもない	やや不満	不満	無回答	合計
101	35	32	4	5	29	206

E 薬や検査結果に対する説明はいかがでしたか。

満足	ほぼ満足	どちらでもない	やや不満	不満	無回答	合計
85	76	23	1	0	21	206

(その他の科の医師はいかがでしたか)

満足	ほぼ満足	どちらでもない	やや不満	不満	無回答	合計
65	31	2	3	4	101	206

F 薬の量(種類、投薬期間)についていかがでしたか。

満足	ほぼ満足	どちらでもない	やや不満	不満	無回答	合計
135	48	3	3	0	17	206
471	249	83	14	12	201	1030

6. 看護師、外来クラークについて

A 看護師の態度・言葉使い・やさしさはいかがでしたか。

満足	ほぼ満足	どちらでもない	やや不満	不満	無回答	合計
89	74	10	1	0	32	206

B 外来クラークの態度・言葉使い・やさしさはいかがでしたか

満足	ほぼ満足	どちらでもない	やや不満	不満	無回答	合計
58	77	26	1	0	44	206

C 採血や各検査の手順の説明はいかがでしたか。

満足	ほぼ満足	どちらでもない	やや不満	不満	無回答	合計
76	83	5	0	1	41	206

D 採血や注射の技術はいかがでしたか。

満足	ほぼ満足	どちらでもない	やや不満	不満	無回答	合計
55	41	59	2	2	47	206
278	275	100	4	3	164	824

1399	917	383	134	79	796	3708
-------------	------------	------------	------------	-----------	------------	-------------

7. 待ち時間について

A 今日どちらで長い時間お待ちになりましたか。

イ、会計	(12, 8分)
------	----------

ロ、診察

診療科名	内科	外科	整形	脳外	皮膚・形成	小児科
平均待ち時間	53, 5	25	32, 7	45, 7	11, 3	14

診療科名	泌尿器科	婦人科
平均待ち時間	4	6, 5

ハ、処置	(5, 8分)
------	---------

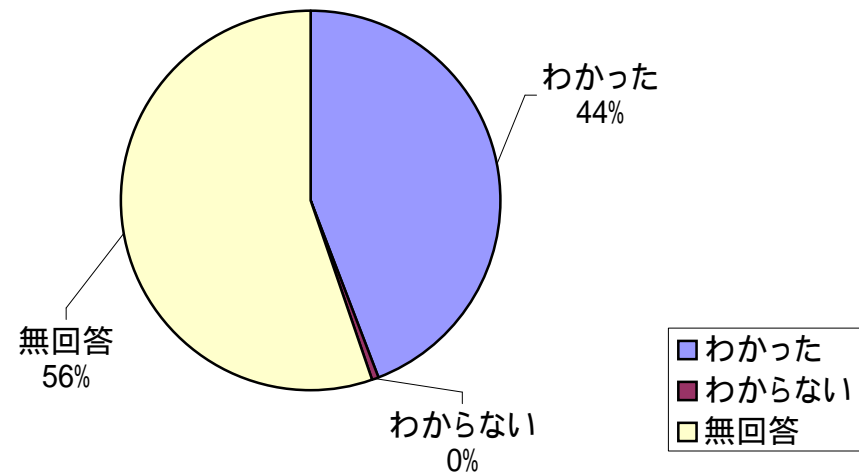
ニ、その他	回答なし
-------	------

8. スタッフの総合的なサービスの質について5段階評価をお伺いします。また特にお気づきになりました職員がいましたら名前をご記入下さい。

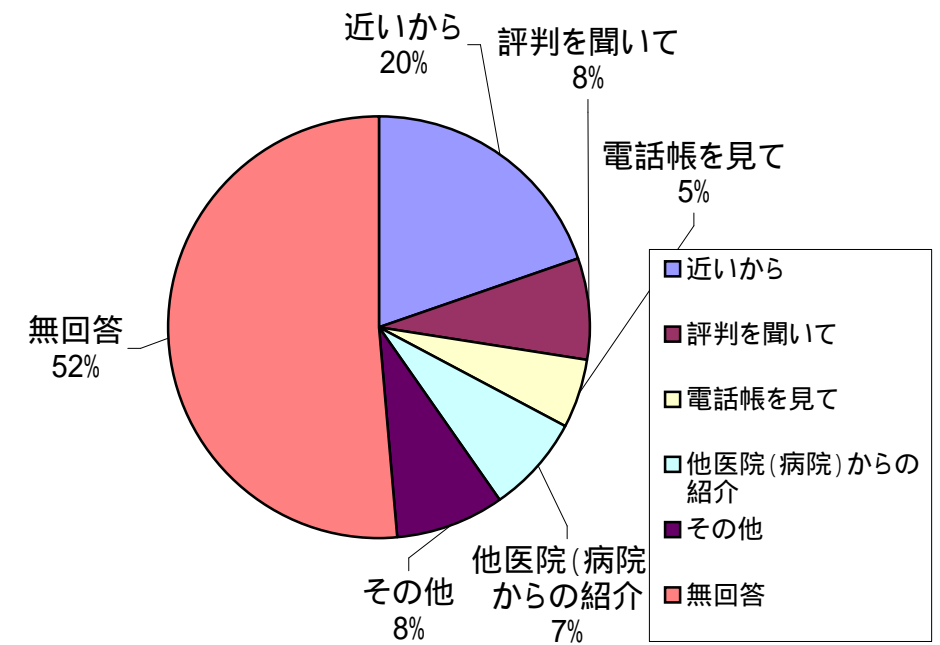
		低	い ←	平均	→ 高	い	
		1	2	3	4	5	
	評価が低い職員						評価が高い職員
医師	()						()
看護師	()						()
外来クラーク	()						()
受付事務	()						()
その他	()						()

1.初めてご来院の方にお尋ねします

A 当院の所在地が判りましたか。

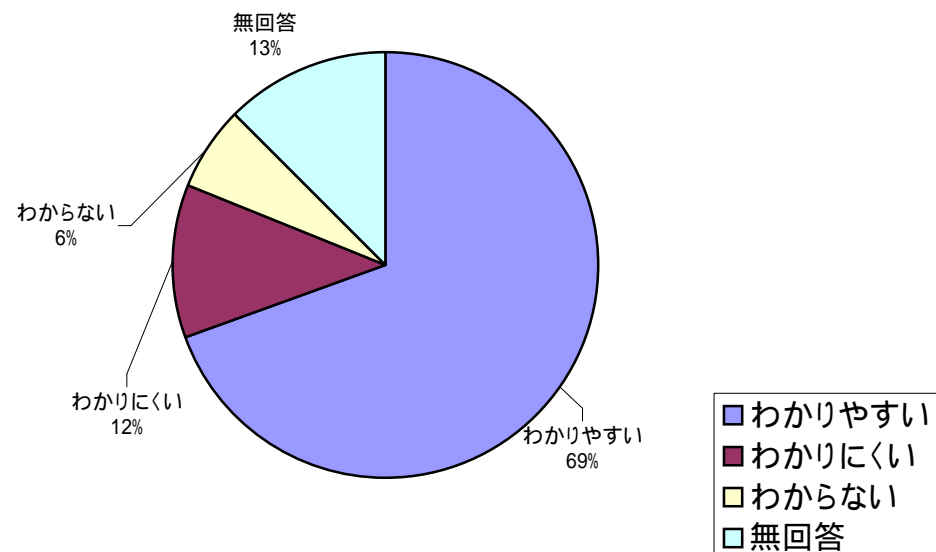


B 当院を選ばれた理由は何でしょうか。



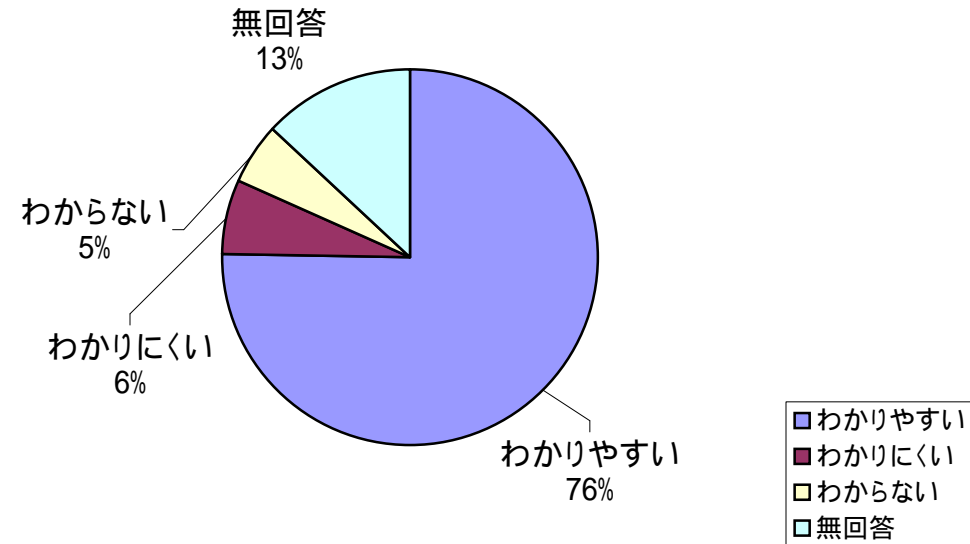
2.玄関について

A 玄関案内及び掲示板はわかりやすいですか。

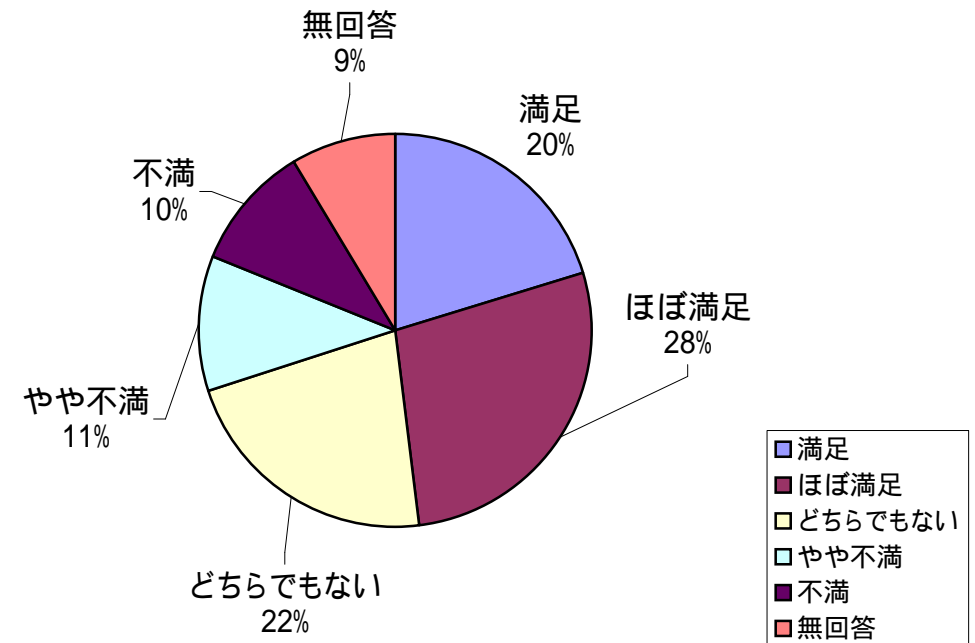


3.施設について

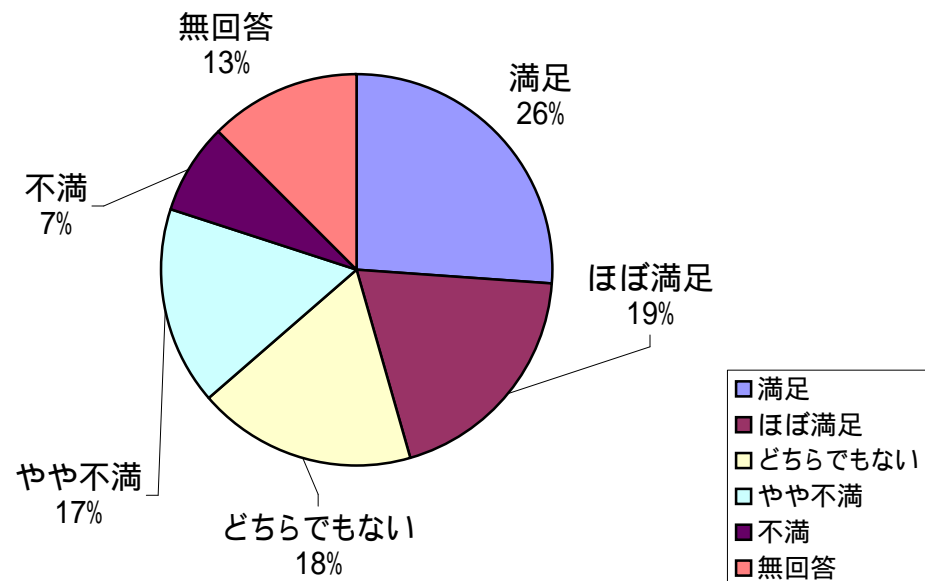
A 院内の表示はわかりやすいですか。



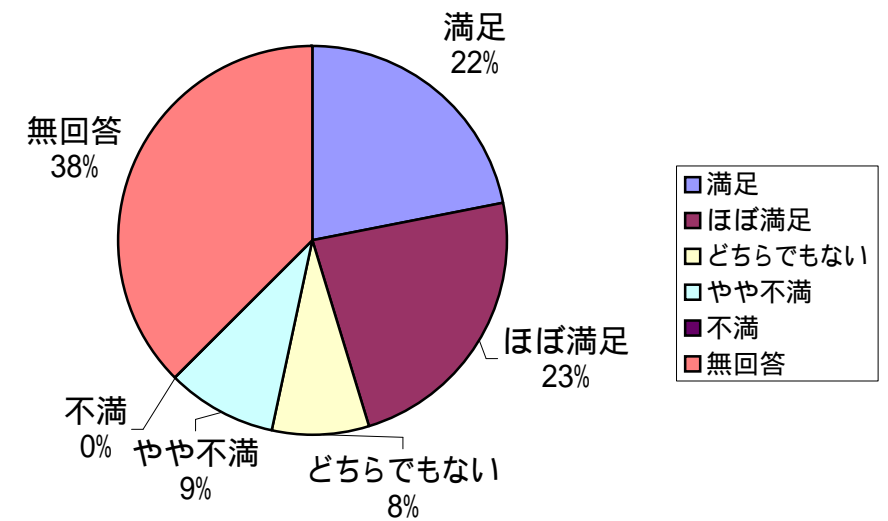
B 病院の清潔感はいかがでしたか。



C トイレの清潔感はいかがでしたか。

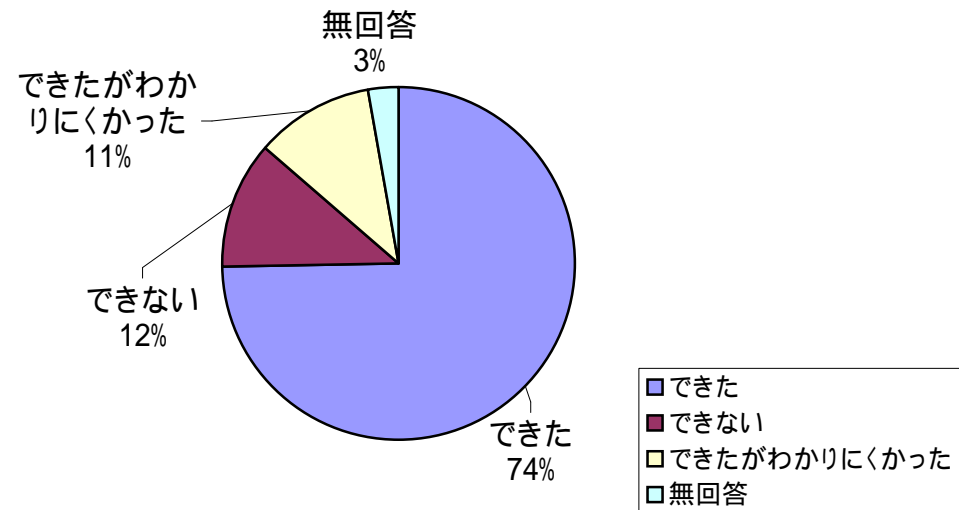


D 待合室の装飾品や掲示物の内容、観葉植物の配置についてはいかがでしたか。

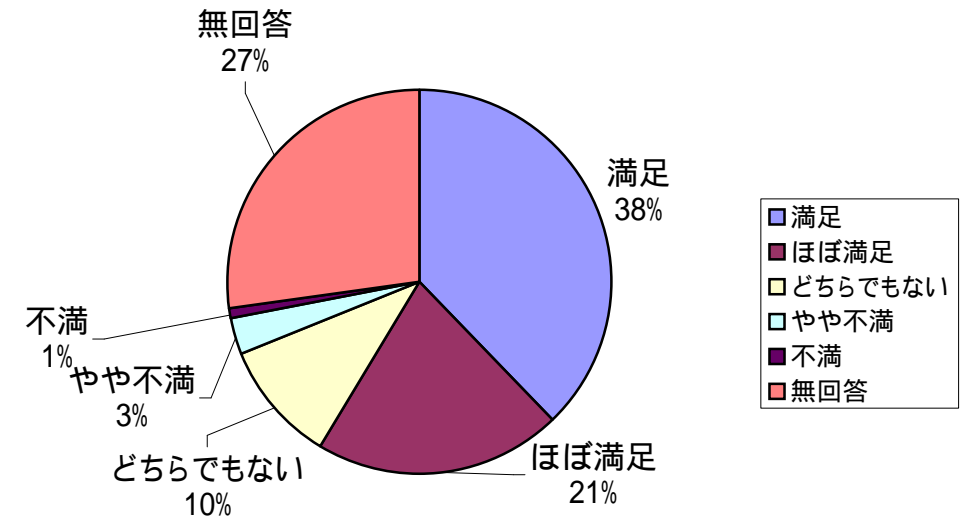


4.フロント受付・会計について

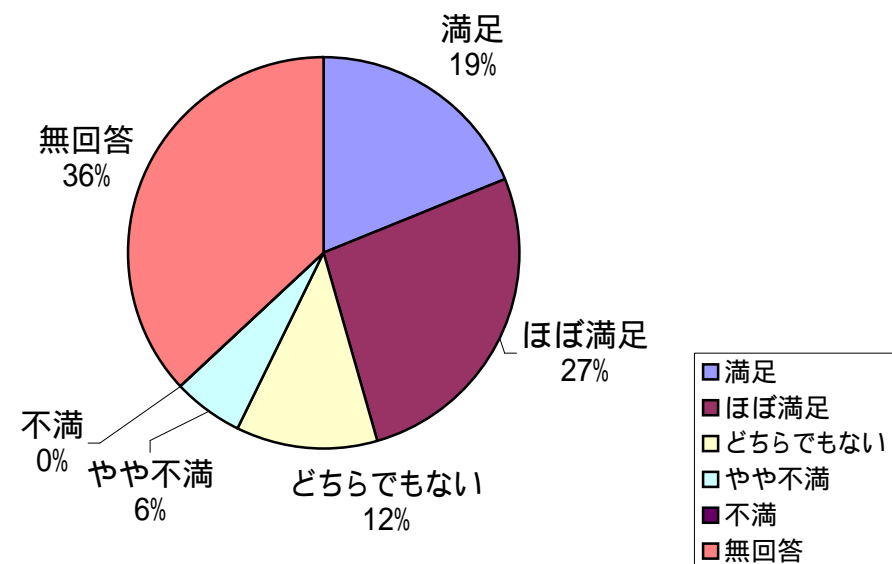
A 再来受付機での受付ができましたか。



B 受付の態度・言葉使い・やさしさ・気配りはいかがでしたか。

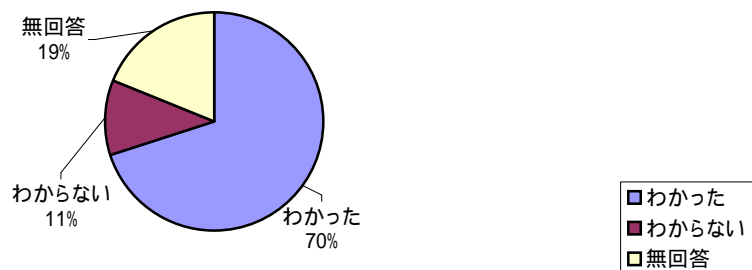


C 会計での対応はいかがでしたか。

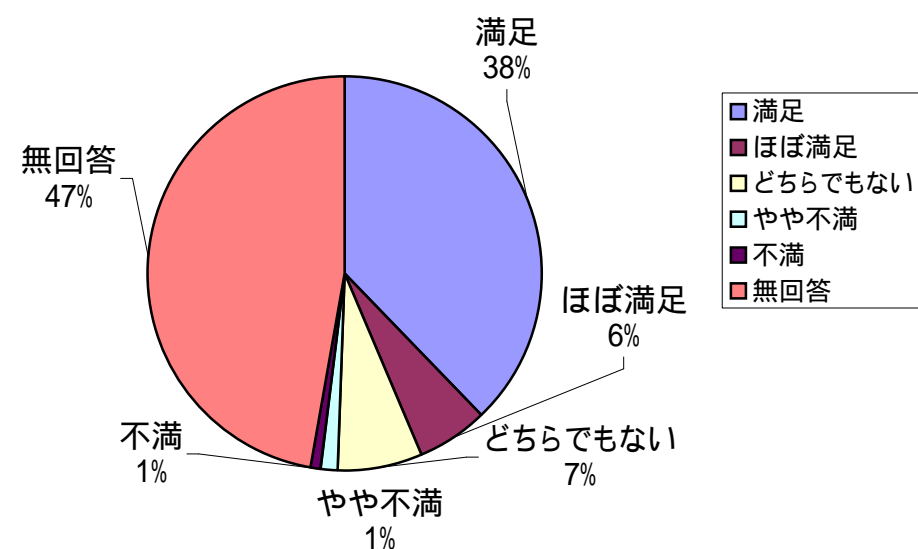


5. 医師について

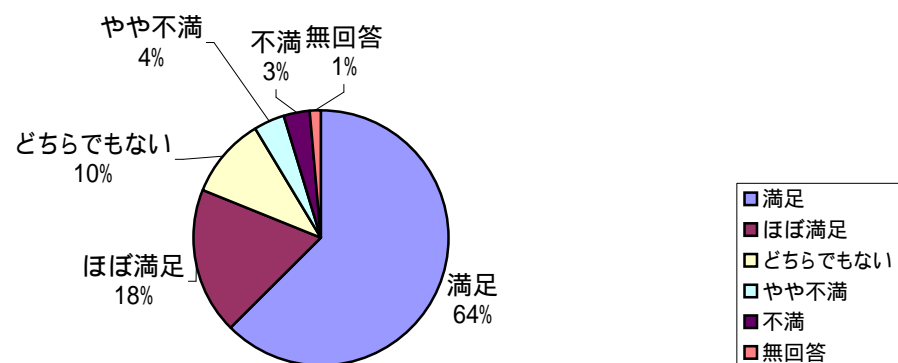
A 担当医の名前はわかりましたか。



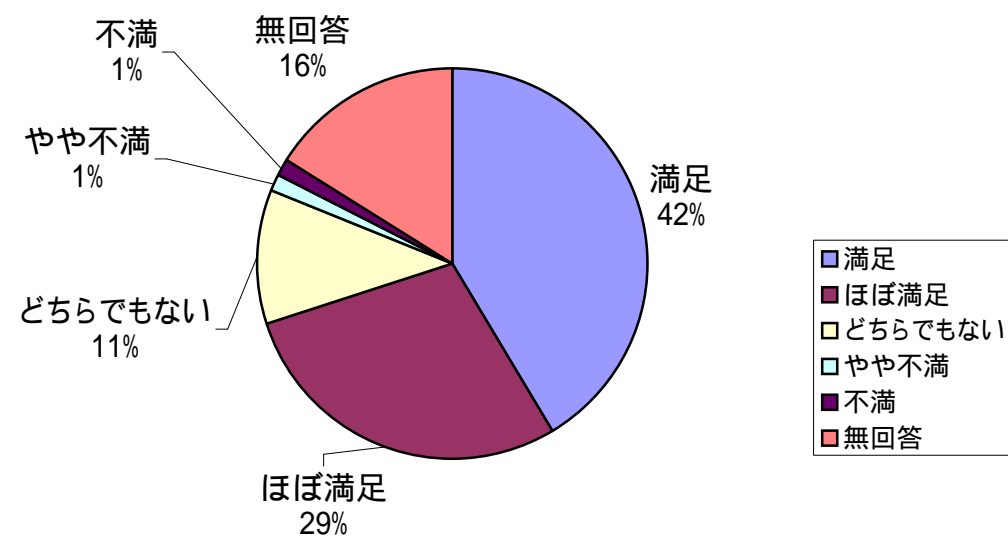
B 診察の態度・言葉使い・やさしさはいかがでしたか。



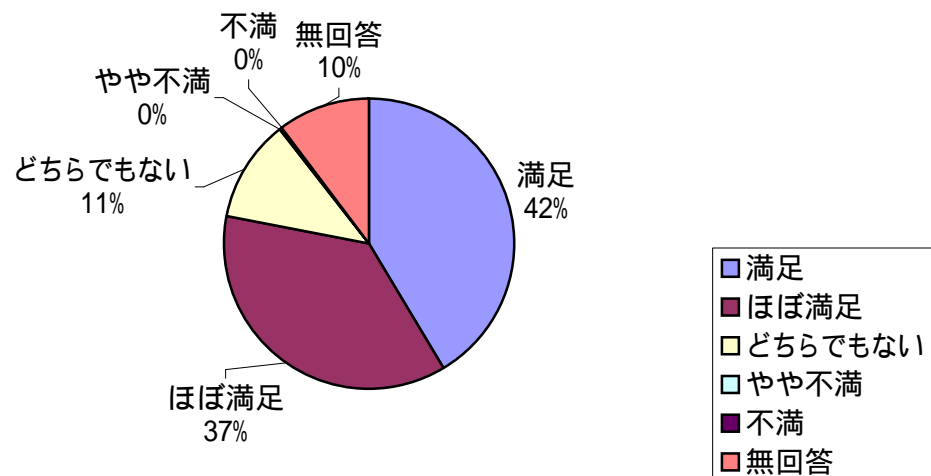
C 訴えをよく聞いてくれましたか。



D あなたの病気について、医師から説明されよくわかりましたか。

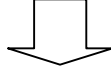


E 薬や検査結果に対する説明はいかがでしたか。



人間ドック受診者様満足度調査報告書
－平成18年度－

調査期間
平成18年12月11日(月)



平成18年12月15日(金)



医療法人 おもと会
大浜第一病院
CRM委員会

平成18年度人間ドック受診者様満足度調査報告

調査期間 平成18年12月11日(月)～12月15日(金)

調査対象者 調査期間に人間ドックを受診されたお客様を対象に実施した。

調査方法 総合健康管理センターのロビーにて、検査を終了されたお客様へ調査表を配布し、記載の依頼をした。回収はロビーへ回収ボックスを設置し回収を行った。

評価 各項目に5段階評価(満足・ほぼ満足・どちらでもない・やや不満・不満)で集計し、記載が無い物には無回答とし、集計した。
要望事項については、平成17年度の調査結果と比較検討する。

結果概要 各項目の5段階評価・無回答を集計し、全回答における割合を%で表示した。

	平成18年度			平成17年度	
満足	316	29,8%	➡	満足	757 48,5%
ほぼ満足	515	48,6%		ほぼ満足	609 39,0%
どちらでもない	122	11,5%		どちらでもない	97 6,2%
やや不満	37	3,5%		やや不満	30 1,9%
不満	0	0		不満	2 0,1%
無回答	77	7,3%		無回答	65 4,2%
	1,060			1,560	

全体評価 平成17年度と比べて、受診満足への評価が下がった傾向にあり、不満を表す評価が高くなったように思われる。
接遇面への不満はないが、施設の構造上の問題や、トイレへの衛生面などの指摘が強くなったように思われる。
トイレの衛生面については、毎年、指摘事項にあがっており「清掃」については「改善」を至急、行わなければならない。

評価 施設・医師・看護師・事務職員については別紙を参照。

平成18年人間ドック受診者様満足度調査結果報告

実施日:平成18年12月11日(月)～12月15日(金)

回答総数:53名/集計表

1、当院の人間ドックを選ばれた理由をお聞かせ下さい。<1人複数回答>

近いから	評判を聞いて	広告等を見て	知人の紹介	職場の指定	医師の技術、説明	職員の対応がよい	毎年利用している	その他
16	3	0	4	14	7	8	26	3
無回答	合計							
0	81							

2、受付職員の態度・言葉遣い・やさしさ・気配りはいかがでしたか。

満足	ほぼ満足	どちらでもない	やや不満	不満	無回答	合計
28	24	1	0	0	0	53

施設について

3、院内の表示はわかりやすいですか。

満足	ほぼ満足	どちらでもない	やや不満	不満	無回答	合計
13	28	10	2	0	0	53

4、病院の清潔感はいかがでしたか。

満足	ほぼ満足	どちらでもない	やや不満	不満	無回答	合計
6	34	10	3	0	0	53

5、トイレの清潔感はいかがでしたか。

満足	ほぼ満足	どちらでもない	やや不満	不満	無回答	合計
15	24	10	4	0	0	53

6、待合室の装飾品や掲示物の内容などはいかがでしたか。

満足	ほぼ満足	どちらでもない	やや不満	不満	無回答	合計
10	22	19	1	0	1	53

7、院内の施設についてお気づきの点・ご希望等がございましたら、お書きください。別紙資料へ記載。

医師について

8、診察の態度・言葉遣い・やさしさはいかがでしたか。

満足	ほぼ満足	どちらでもない	やや不満	不満	無回答	合計
15	31	3	0	0	4	53

9、検査結果に対する説明はいかがでしたか。

満足	ほぼ満足	どちらでもない	やや不満	不満	無回答	合計
13	24	4	0	0	12	53

10、医師の対応についてお気づきの点・ご希望等がございましたら、お書きください。別紙資料へ記載。

事務職員について

11、(ドック室の)事務職員の態度・言葉遣い・やさしさはいかがでしたか。

満足	ほぼ満足	どちらでもない	やや不満	不満	無回答	合計
28	23	1	1	0	0	53

12、電話での対応はいかがでしたか。

満足	ほぼ満足	どちらでもない	やや不満	不満	無回答	合計
20	23	4	0	0	6	53

13、事務職員の対応についてお気づきの点・ご希望がございましたら、お書きください。
別紙資料へ記載。

看護職員について

14、看護職員の態度・言葉遣い・やさしさはいかがでしたか。

満足	ほぼ満足	どちらでもない	やや不満	不満	無回答	合計
26	25	0	0	0	2	53

15、各検査の誘導や手順の説明はいかがでしたか。

満足	ほぼ満足	どちらでもない	やや不満	不満	無回答	合計
22	25	2	2	0	2	53

16、採血や注射の技術はいかがでしたか。

満足	ほぼ満足	どちらでもない	やや不満	不満	無回答	合計
22	22	7	0	0	2	53

17、看護職員の対応についてお気づきの点・ご要望がございましたらお書き下さい。
別紙資料へ記載。

検査科職員について

18、検査技師の態度・言葉遣い・やさしさはいかがでしたか。

満足	ほぼ満足	どちらでもない	やや不満	不満	無回答	合計
13	31	7	0	0	2	53

19、検査内容の説明はいかがでしたか。

満足	ほぼ満足	どちらでもない	やや不満	不満	無回答	合計
8	28	10	2	0	5	53

20、安心して検査を受けられましたか。

満足	ほぼ満足	どちらでもない	やや不満	不満	無回答	合計
12	35	4	0	0	2	53

放射線科職員について

21、放射線技師の態度・言葉遣い・やさしさはいかがでしたか。

満足	ほぼ満足	どちらでもない	やや不満	不満	無回答	合計
17	28	5	0	0	3	53

22、検査内容の説明はいかがでしたか。

満足	ほぼ満足	どちらでもない	やや不満	不満	無回答	合計
11	26	9	0	0	7	53

23、安心して検査(撮影)を受けられましたか。

満足	ほぼ満足	どちらでもない	やや不満	不満	無回答	合計
15	27	6	0	0	5	53

食事について

24、お食事はいかがでしたか。

満足	ほぼ満足	どちらでもない	やや不満	不満	無回答	合計
19	16	3	3	0	12	53

25、お食事についてお気づきの点・ご要望等がございましたら、お書き下さい。
別紙資料へ記載。

待ち時間について

26、検査の待ち時間はいかがでしたか。

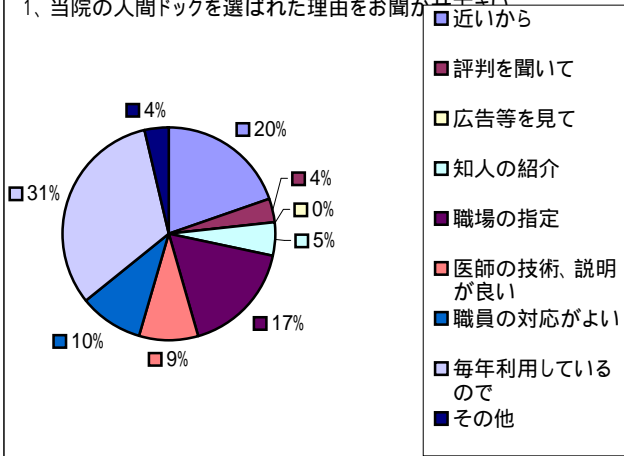
満足	ほぼ満足	どちらでもない	やや不満	不満	無回答	合計
5	19	7	10	0	12	53

27、4) やや不満・5) 不満とお答え頂いた方で、どの検査で待ち時間が長いと思われましたか。また、ご要望がございましたら、お書き下さい。
別紙資料へ記載。

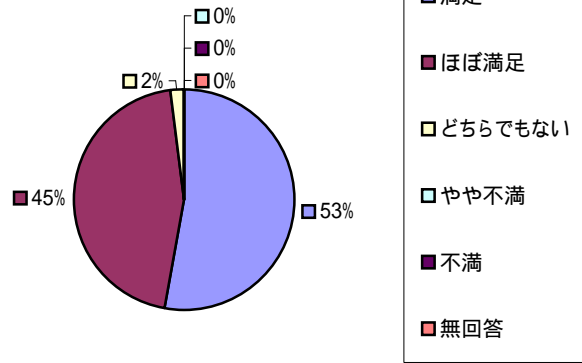
28、その他、待ち時間が長いと思われる点・ご要望がございましたらお書き下さい。
別紙資料へ記載。

満足	ほぼ満足	どちらでもない	やや不満	不満	無回答	合計
318	515	122	28	0	77	1060

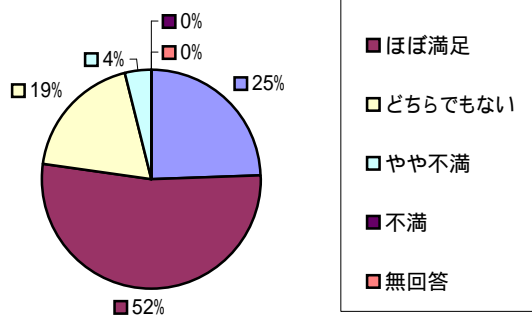
1、当院の人間ドックを選ばれた理由をお聞かせください。



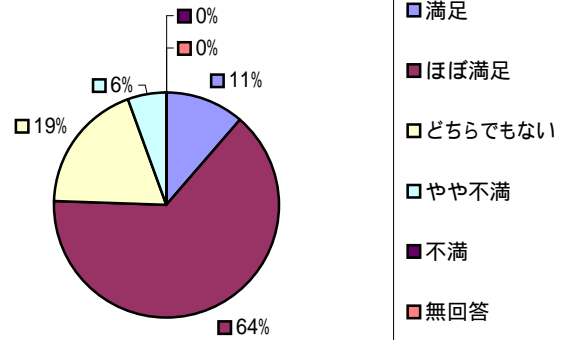
2、受付職員の態度・言葉遣い・やさしさ・気配りはいかがでしたか。



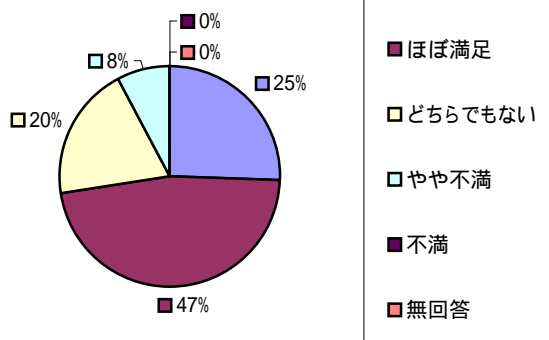
3、院内の表示はわかりやすいですか。



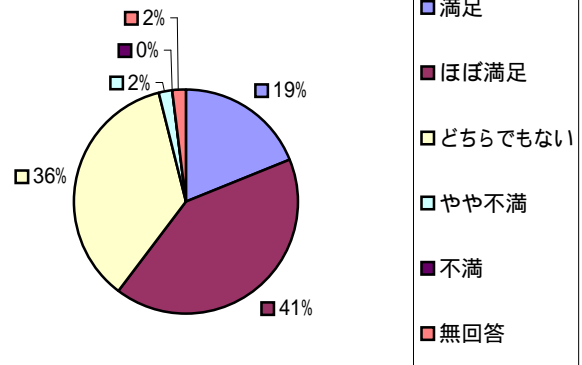
4、病院の清潔感はいかがでしたか。



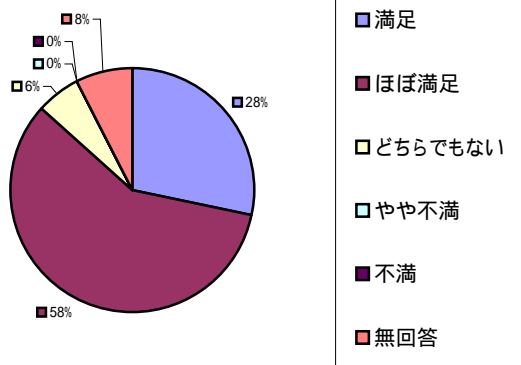
5、トイレの清潔感はいかがでしたか。



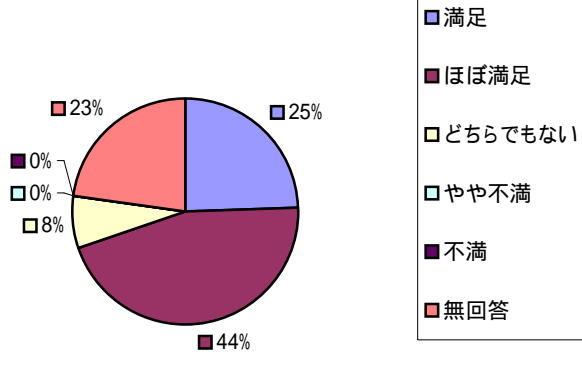
6、待合室の装飾品や掲示物の内容などいかがでしたか。



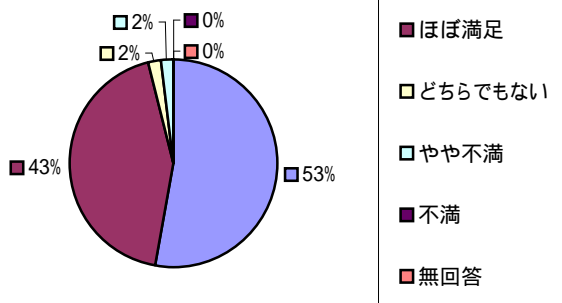
8、審査うの態度・言葉遣い・やさしさはいかがでしたか。



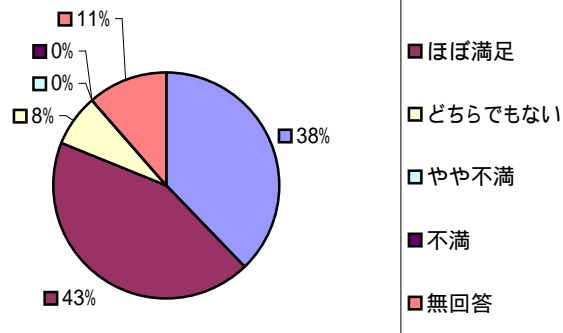
9、検査結果に対する説明はいかがでしたか。



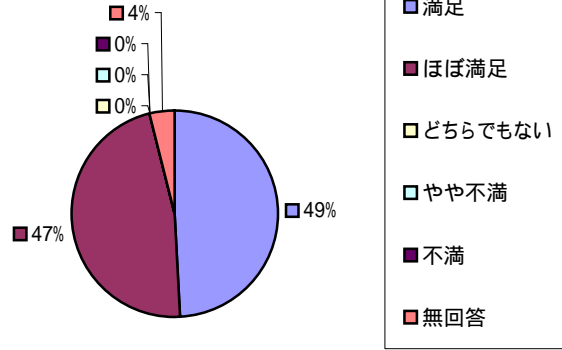
11、事務職員の態度・言葉遣い・やさしさはいかがでしたか。



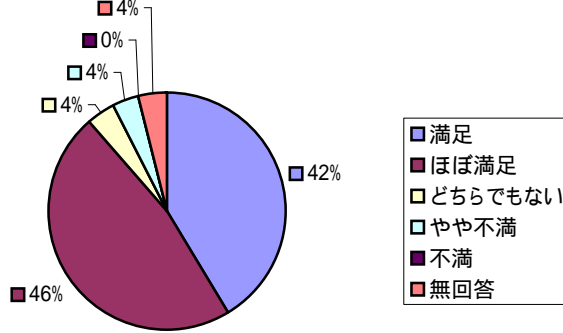
12、電話での対応はいかがでしたか。



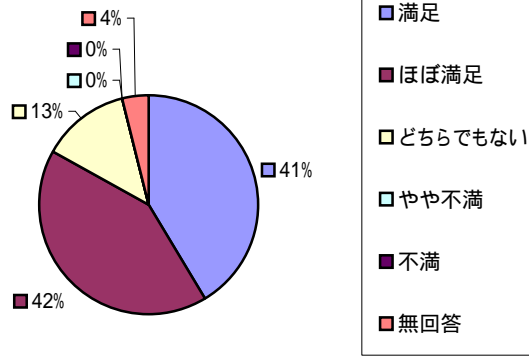
14、看護職員の態度・言葉遣い・やさしさはいかがでしたか。



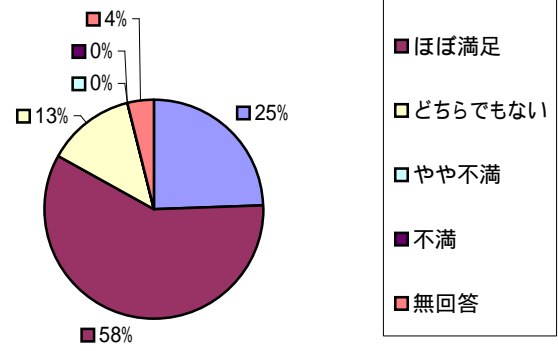
15、各検査の誘導や手順の説明はいかがでしたか。



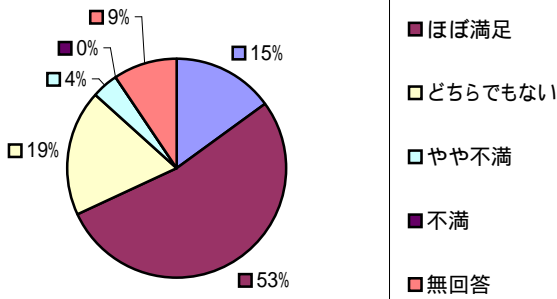
16、採血や注射の技術はいかがでしたか。



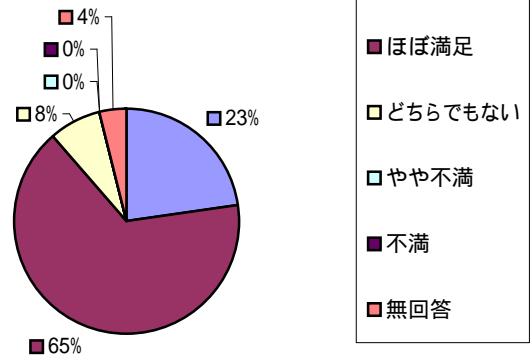
18、検査技師の態度・言葉遣い・やさしさはいかがでしたか。



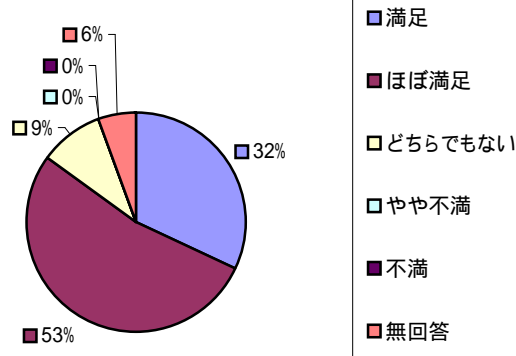
19、検査内容の説明はいかがでしたか。



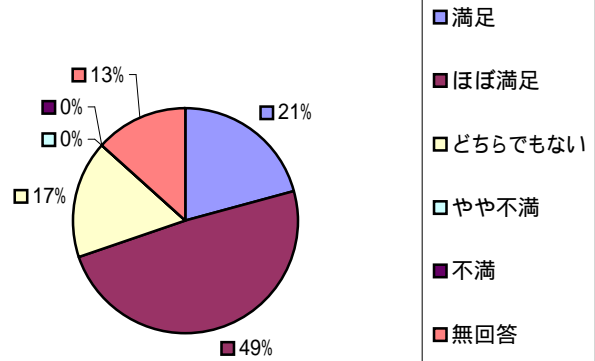
20、安心して検査を受けられましたか。



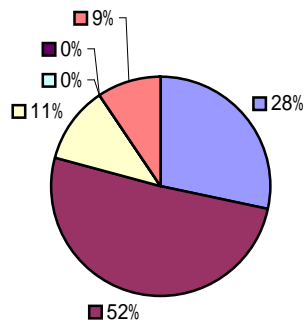
21、放射線技師の態度・言葉遣い・やさしさはいかがでしたか。



22、検査内容の説明はいかがでしたか。

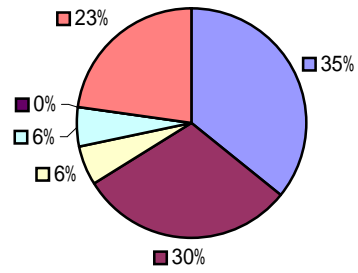


23、安心して検査(撮影)を受けられましたか。



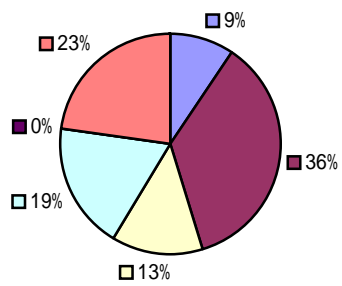
- 満足
- ほぼ満足
- どちらでもない
- やや不満
- 不満
- 無回答

24、お食事はいかがでしたか。



- 満足
- ほぼ満足
- どちらでもない
- やや不満
- 不満
- 無回答

26、検査の待ち時間はいかがでしたか。



- 満足
- ほぼ満足
- どちらでもない
- やや不満
- 不満
- 無回答

<原文のまま記載>

7、院内の施設についてお気づきの点、ご要望等がございましたらお書き下さい。

施設が古くなっている。建増し等による通路の複雑化(11Fへのエレベータなど)を感じる。

新しい病院はやはり気持ちいいです。大浜病院は古いです。

エレベーターが途中止まりがあったのでとどまった。

待合室にブランケットを用意してもらおうといいと思います。

エレベータがせまい。10Fまでしかない。トイレが1つでは少ないと思う。

受付けの際、ファイルは受付順の番号で渡してもらいたいです。後から来た方が若い番号だったのようで少々不愉快でした。

平均以上だとは思いますが、もっと明るい感じがあればと思いました。

人間ドック室まで、エレベーターがほしい。

ドック室のトイレ便座裏がかなりよごれています。

せまいけど動きが少なく、看護師さん達の生の声が聞けて、かえって親近感が持てます。広すぎるところはいかないと感じた。

ドック用のトイレが汚い。

トイレをキレイにしてください。

強いて言えば少し椅子が足りません。

ゴムのスリッパはあまり良くない。ムチャムチャして気持ち悪かった。健康スリッパが良かった。

10、医師の対応についてお気づきの点、ご希望がございましたら、お書き下さい。

すぐ終わってしまったので解りません。

丁寧でした。

フレンドリーで、気遣いの感じられる病院だと思い、他の病院から変更して3回目になりました。よりの確なアドバイスもよろしく願います。

親切でした。

13、事務員の対応についてお気づきの点、ご希望がございましたら、お書き下さい。

受付けは8時からなので先着順に整理番号券を発行すると、公平で良いかなと思っています。

笑顔があって動きがあった。これが安心感を与えたいと思います。

17、看護職員の対応についてお気づきの点、ご希望等がございましたら、お書き下さい。

よかったが、肺活量、失敗したので、もう一度やり直させてほしかった。

去年は1つのグループで動いて、あたふたしなかったように思います。今回は、あっちこっち動いたりとかかスムーズでない感じをうけました。

安心感を与えるのが、一番いいと思います。

手際良くすばらしいと思いますが、今年は ーりを感じ少し残念に思いました。

皆さん親切でよかった。

てきぱきとした対応・指示は気持ちが良い。働く女性の美しさを感じる。

25、お食事についてお気づきの点、ご希望等がございましたら、お書き下さい。

ミソ汁がぬるい。テーブルが狭い。

箸・フォークもれがありました。

肉がやや固かった。

食事が良いのでずっと大浜病院を選んでいる。と言う一面もあります。

満足している。

食事が遅い。説明までの待ち時間が長いので、その間に食事にしても良いと思う。

とてもおいしかった。バランスも良くカロリー表もとても参考になります。

お茶やお味噌汁・煮物等が冷めていた。

てんぶらが冷えている。

量がちょっと多い。

27、4) やや不満・5) 不満とお答え頂いた方で、どの検査で待ち時間が長いと思われましたか。また、ご希望等がございましたら、お書き下さい。

骨密度検査はすごくまたされました。全部の検査の終了して、しばらく経ってから始まった。ように思うので平行してスムーズに流れるようなシステムにしてほしいと思いました。

骨密度検査(1時間以上待ちました。)

受付順に先生の指導を受けるより、検診が終わった順にすると良いかと思えます。

検診は10:50に終わったのに先生の指導が12:45でした。

バリウム・骨密度検査

子宮がん・胃カメラ

胃カメラ

外科診察

外科診察

「結果発表」・最後の診察

各検査場所で、だいぶ待たされた。

28、その他、待ち時間が長いと思われる点・ご希望がございましたらお書きください。

午前中にすべての検査・診察を終えて昼食後、13:00には解散と時間配分になれば、午後からの仕事に復帰し易い。

今回から、胃カメラの検査が個人負担になった。(組合の問題?) 不満である。

人間ドック室のスリッパが小さいものしかない。

身体が冷えるので、途中から靴下を履きました。検査に差し支えなければ靴下を履いてもいいのではと思いました。

検査の終わり次第、着替えを済ませても良いかと思えます。

前回に比べて今回は女性だけのグループに入れてもらったのでよかったです。とても安心して受診できました。待ち時間も胃透視では混みましたが、前回程ではなかったです。

検査技師が少ないのでは？

28番カウンター・バタバタしている感じがしました。

結果説明までの時間が少し長いと思われます。食事を先に出来たら、待ち時間の有効活用が計られるのでは？と思いました。