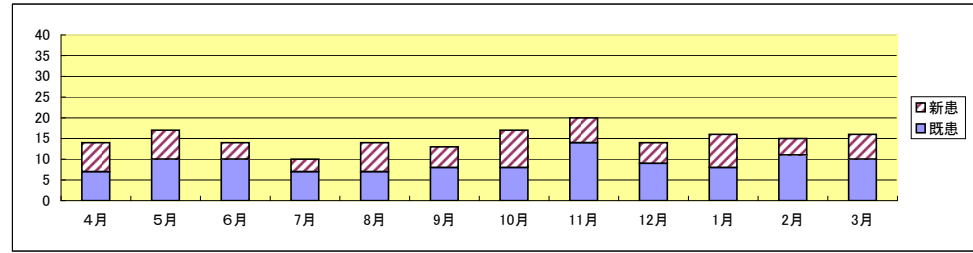


①平成19年度MRSA陽性患者数(月別)

	4月	5月	6月	7月	8月	9月	10月	11月	12月	1月	2月	3月	合計	平均
既患	7	10	10	7	7	8	8	14	9	8	11	10	109	9.1
新患	7	7	4	3	7	5	9	6	5	8	4	6	71	5.9
合計	14	17	14	10	14	13	17	20	14	16	15	16	180	15.0

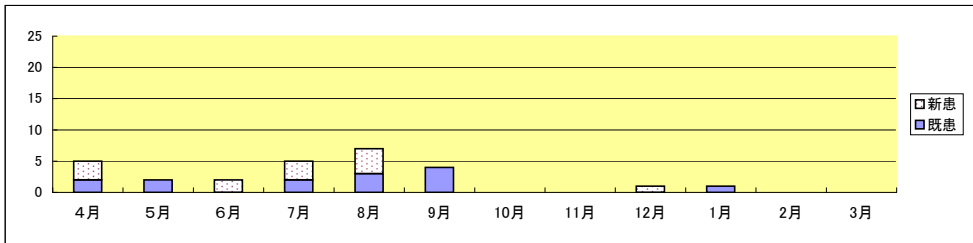


新患の内わけ 院内:3名
持込み:3名

	4月	5月	6月	7月	8月	9月	10月	11月	12月	1月	2月	3月
院内	4	3	1	1	5	4	8	3	4	7	1	3
持込み	3	4	3	2	2	1	1	3	1	1	3	3

②平成19年度疥癬陽性患者数(月別)

	4月	5月	6月	7月	8月	9月	10月	11月	12月	1月	2月	3月	合計	平均
既患	2	2	0	2	3	4	0	0	0	1	0	0	14	1.2
新患	3	0	2	3	4	0	0	0	1	0	0	0	13	1.1
合計	5	2	2	5	7	4	0	0	1	1	0	0	27	2.3

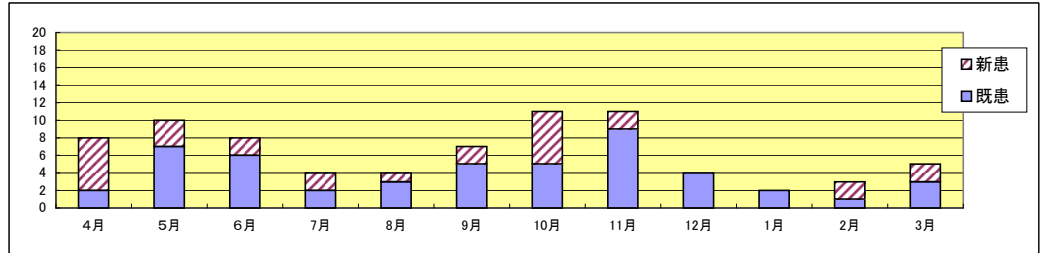


新患の内わけ 院内:0名
持込み:0名

	4月	5月	6月	7月	8月	9月	10月	11月	12月	1月	2月	3月
院内	0	0	0	0	2	0	0	0	0	0	0	0
持込み	3	0	2	3	2	0	0	0	1	0	0	0

③平成19年度偽膜性腸炎患者数(月別)

	4月	5月	6月	7月	8月	9月	10月	11月	12月	1月	2月	3月	合計	平均
既患	2	7	6	2	3	5	5	9	4	2	1	3	49	4.1
新患	6	3	2	2	1	2	6	2	0	0	2	2	28	2.3
患者数	8	10	8	4	4	7	11	11	4	2	2	5	76	6.3



④平成19年度インフルエンザ患者数(月別)

	4月	5月	6月	7月	8月	9月	10月	11月	12月	1月	2月	3月	合計	平均
患者数	85	28	38	26	19	19	19	12	25	31	22	63	387	32.3
陽性率	37.8	24.1	35.8	24.3	23.2	18.8	26	16.7	17.9	32.0	18.5	40.9		

