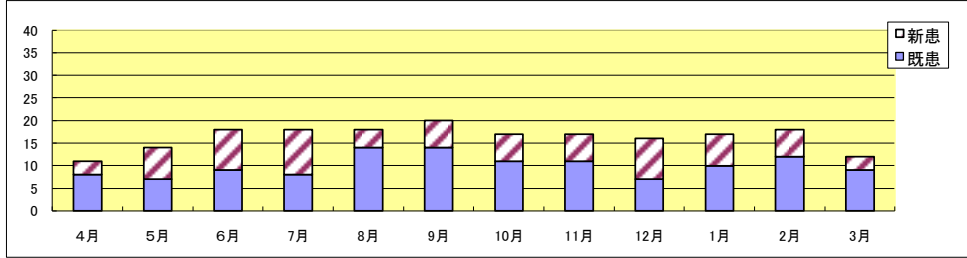


①平成21年度MRSA陽性患者数(月別)

	4月	5月	6月	7月	8月	9月	10月	11月	12月	1月	2月	3月	合計	平均
既患	8	7	9	8	14	14	11	11	7	10	12	9	120	10.0
新患	3	7	9	10	4	6	6	6	9	7	6	3	76	6.3
合計	11	14	18	18	18	20	17	17	16	17	18	12	196	16.3

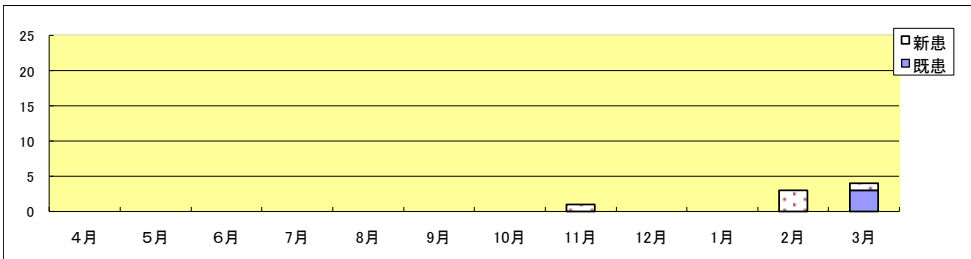


新患の内わけ 院内:0名(再燃含む)
持込み:3名

	4月	5月	6月	7月	8月	9月	10月	11月	12月	1月	2月	3月
院内	2	6	5	8	3	6	6	4	6	3	2	0
持込み	1	1	4	2	1	0	0	2	3	4	4	3

②平成21年度疥癬陽性患者数(月別)

	4月	5月	6月	7月	8月	9月	10月	11月	12月	1月	2月	3月	合計	平均
既患	0	0	0	0	0	0	0	0	0	0	0	3	3	0.3
新患	0	0	0	0	0	0	0	1	0	0	3	1	5	0.4
合計	0	0	0	0	0	0	0	1	0	0	3	4	8	0.7

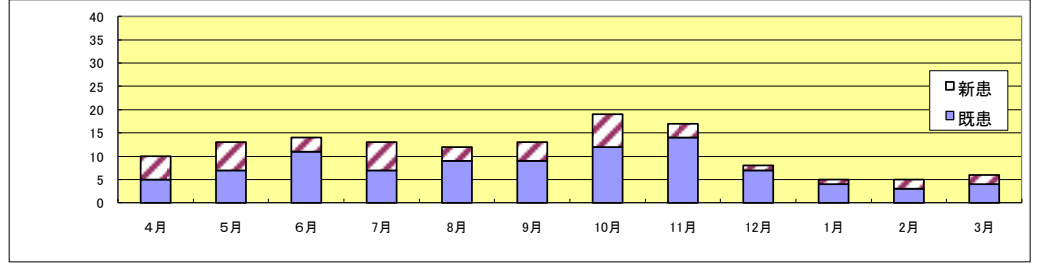


新患の内わけ 院内:0名
持込み:1名

	4月	5月	6月	7月	8月	9月	10月	11月	12月	1月	2月	3月
院内	0	0	0	0	0	0	0	0	0	0	1	0
持込み	0	0	0	0	0	0	0	1	0	0	2	1

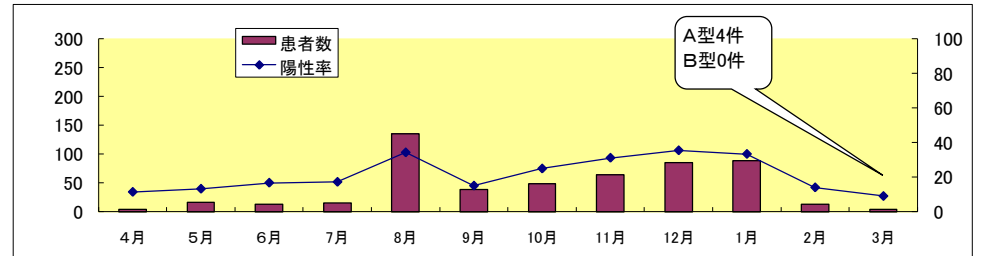
③平成21年度偽膜性腸炎患者数(月別)

	4月	5月	6月	7月	8月	9月	10月	11月	12月	1月	2月	3月	合計	平均
既患	5	7	11	7	9	9	12	14	7	4	3	4	92	7.7
新患	5	6	3	6	3	4	7	3	1	1	2	2	43	3.6
患者数	10	13	14	13	12	13	19	17	8	5	5	6	135	11.3



④平成21年度インフルエンザ患者数(月別)

	4月	5月	6月	7月	8月	9月	10月	11月	12月	1月	2月	3月	合計	平均
患者数	4	16	13	15	135	38	48	64	85	89	13	4	524	43.7
陽性率	11.4	13.2	16.7	17.2	34.2	15	24.9	31.1	35.4	33.3	14	9		



⑤平成21年度ESBL陽性患者数(月別)

	4月	5月	6月	7月	8月	9月	10月	11月	12月	1月	2月	3月	合計	平均
既患	4	3	4	9	8	6	10	6	3	4	7	6	70	5.8
新患	3	4	6	3	2	7	1	1	2	5	3	2	39	3.3
患者数	7	7	10	12	10	13	11	7	5	9	10	8	109	9.1

